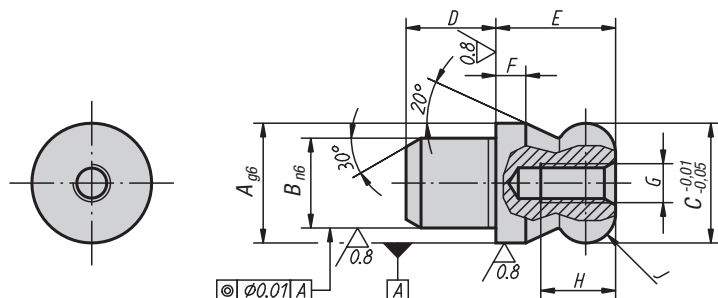


## Opěrné čepy

s kulovou koncovkou provedení B



### Materiál:

Nástrojová ocel nebo nerez 1.4305.

### Provedení:

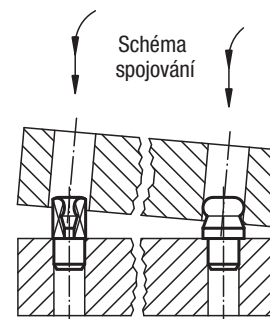
Ocel tvrzená a broušená.  
Nerez broušená a kolsterizovaná.

### Upozornění:

Opěrné čepy s kulovitým koncem ulehčují proces spojování. Sklon k uváznutí, který vzniká následkem šikmého nasazování nebo silami, které nepůsobí ve směru osy čepu, je kulovitým koncem a následným zkoseným tvarem čepu minimalizovaný (viz schéma spojování).

### Příklad způsobu objednání:

03108-20

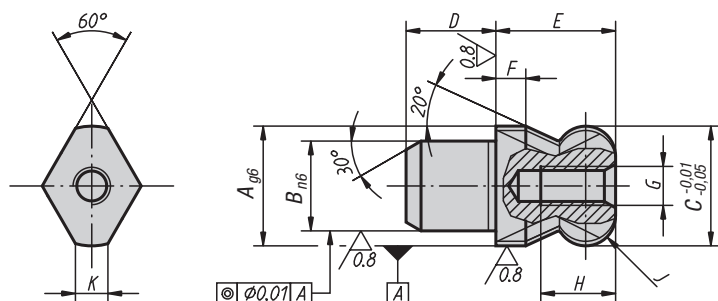


## Opěrné čepy s kulovou koncovkou provedení B

Objednací číslo Materiál ocel	Objednací číslo Materiál nerez	A	B	C	D	E	F	G	H	J
03108-10	03108-510	10	7	10	7	10	2,5	M3	6	R 2,5
03108-12	03108-512	12	8	12	8	12	3	M4	8	R 3
03108-16	03108-516	16	12	16	12	16	4	M5	10	R 4
03108-20	03108-520	20	14	20	14	20	5	M5	10	R 5
03108-22	-	22	16	22	16	22	5,5	M5	10	R 5,5
03108-25	-	25	18	25	18	25	6	M5	10	R 6

## Opěrné čepy

s kulovou koncovkou zploštělé provedení D



### Materiál:

Nástrojová ocel nebo nerez 1.4305.

### Provedení:

Ocel tvrzená a broušená.  
Nerez broušená a kolsterizovaná.

### Upozornění:

Opěrné čepy s kulovou koncovkou jsou optimálně uzpůsobeny k nasouvání. Sklon sevření nazývaný také zásuvkový efekt, který vzniká při šikmém nasouvání upínané části, je minimalizován díky kulové čepové koncovce (viz také schéma spojování 03108 provedení B).

### Příklad způsobu objednání:

03108-162

## Opěrné čepy s kulovou koncovkou zploštělé provedení D

Objednací číslo Materiál ocel	Objednací číslo Materiál nerez	A	B	C	D	E	F	G	H	J	K
03108-102	03108-5102	10	7	10	7	10	2,5	M3	6	R 2,5	2,5
03108-122	03108-5122	12	8	12	8	12	3	M4	8	R 3	2,5
03108-162	03108-5162	16	12	16	12	16	4	M5	10	R 4	4,3
03108-202	03108-5202	20	14	20	14	20	5	M5	10	R 5	5
03108-222	-	22	16	22	16	22	5,5	M5	10	R 5,5	5
03108-252	-	25	18	25	18	25	6	M5	10	R 6	5,6