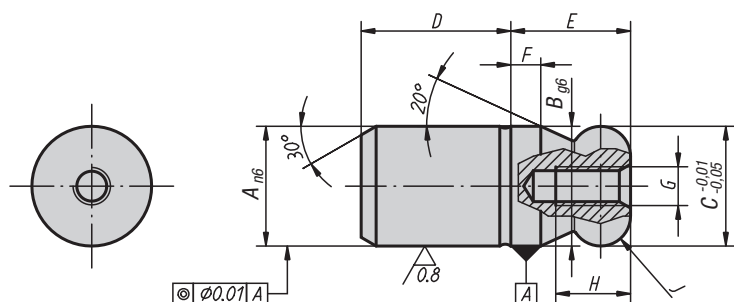


Opěrné čepy

s kulovou koncovkou provedení A



Materiál:
Nástrojová ocel nebo nerez 1.4305.

Provedení:
Ocel tvrzená a broušená.
Nerez broušená a kolsterizovaná.

Upozornění:
Uchycovací čepy s kulovou koncovkou jsou optimálně uzpůsobeny k nasouvání. Sklon sevření nazývaný také zásuvkový efekt, který vzniká při šikmém nasouvání upínané části, je minimalizován díky kulové čepové koncovce (viz také schéma spojování 03108 provedení B).

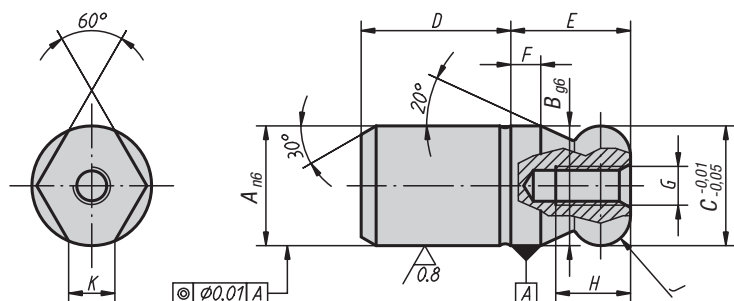
Příklad způsobu objednání:
03107-12

Opěrné čepy s kulovou koncovkou provedení A

Objednací číslo Materiál ocel	Objednací číslo Materiál nerez	A	B	C	D	E	F	G	H	J
03107-08	03107-508	8	8	8	10	8	2	M3	6	R 2
03107-10	03107-510	10	10	10	13	10	2,5	M3	6	R 2,5
03107-12	03107-512	12	12	12	15	12	3	M4	8	R 3
03107-16	03107-516	16	16	16	20	16	4	M5	10	R 4
03107-20	03107-520	20	20	20	25	20	5	M5	10	R 5
03107-25	-	25	25	25	25	25	6	M5	10	R 6
03107-30	-	30	30	30	30	30	8	M6	12	R 8
03107-40	-	40	40	40	40	40	10	M6	12	R 10
03107-50	-	50	50	50	50	50	12	M6	12	R 12

Opěrné čepy

s kulovou koncovkou zploštělé provedení C



Materiál:
Nástrojová ocel nebo nerez 1.4305.

Provedení:
Ocel tvrzená a broušená.
Nerez broušená a kolsterizovaná.

Upozornění:
Uchycovací čepy s kulovou koncovkou jsou optimálně uzpůsobeny k nasouvání. Sklon sevření nazývaný také zásuvkový efekt, který vzniká při šikmém nasouvání upínané části, je minimalizován díky kulové čepové koncovce (viz také schéma spojování 03108 provedení B).

Příklad způsobu objednání:
03107-162

Opěrné čepy s kulovou koncovkou zploštělé provedení C

Objednací číslo Materiál ocel	Objednací číslo Materiál nerez	A	B	C	D	E	F	G	H	J	K
03107-082	03107-5082	8	8	8	10	8	2	M3	6	R 2	1,9
03107-102	03107-5102	10	10	10	13	10	2,5	M3	6	R 2,5	2,5
03107-122	03107-5122	12	12	12	15	12	3	M4	8	R 3	2,5
03107-162	03107-5162	16	16	16	20	16	4	M5	10	R 4	4,3
03107-202	03107-5202	20	20	20	25	20	5	M5	10	R 5	5
03107-252	-	25	25	25	25	25	6	M5	10	R 6	5,6
03107-302	-	30	30	30	30	30	8	M6	12	R 8	8,8
03107-402	-	40	40	40	40	40	10	M6	12	R 10	12,8
03107-502	-	50	50	50	50	50	12	M6	12	R 12	16,7