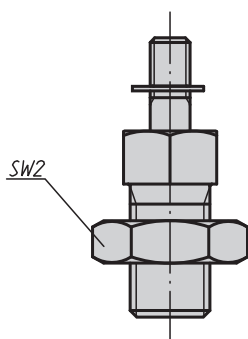


Provedení E
se závitovým kolíkem
bez protimaticí



Provedení F
se závitovým kolíkem
s protimaticí

Materiál:

- Ocelové provedení, aretační kolík tvrzený: třída pevnosti 5.8.
- Nerezové provedení, aretační kolík tvrzený: závitové pouzdro 1.4305, aretační kolík 1.4034.
- Nerezové provedení, aretační kolík netvrzený: závitové pouzdro 1.4305, aretační kolík 1.4305.

Provedení:

- Ocelové provedení, aretační kolík tvrzený: bryněrováno. Aretační kolík broušený.
- Nerezové provedení, aretační kolík tvrzený: bez povrchové úpravy. Aretační kolík broušený.
- Nerezové provedení, aretační kolík netvrzený: bez povrchové úpravy. Aretační kolík broušený.

Upozornění:

Aretační čepy se užívají tam, kde je třeba zabránit změně aretačního nastavení příčnými silami. Teprve po vysunutí aretačního čepu je možné nastavit jinou aretační polohu.

Na vyčnívající závitový kolík je možné upevnit nestandardní úchytky. Kromě toho závitový kolík umožňuje ovládání aretačního čepu, např. automaticky (programově řízené) pomocí pneumatického válce nebo dálkovým ovládním pomocí lanka vedeného v bovdenu.

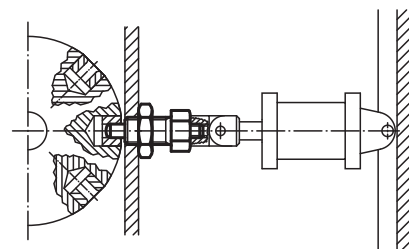
Na vyžádání:

Nestandardní provedení a distanční kroužky.

Příklad způsobu objednání:

03092-02308

Příklad využití:



Aretační čepy, ocelové, aretační kolík tvrzený

Objednací číslo Provedení E	Objednací číslo Provedení F	D	D1	D2	L	L1	L2	L3	L4	H	SW1	SW2	F x 30°	Síla pružiny začátek F1 cca N	Síla pružiny konec F2 cca N
03092-1903	03092-2903	3	M6x0,75	M2	24	12	5	3,5	10	3,5	8	10	0,8	4,5	9
03092-1004	03092-2004	4	M8x1	M3	32	15	6	7	13	4	10	13	1	6	12
03092-1105	03092-2105	5	M10x1	M4	37	17	7	8	15	5	13	17	1,3	5	12
03092-1206	03092-2206	6	M12x1,5	M6	42	20	8	8	17	6	14	19	1,8	6	14
03092-1308	03092-2308	8	M16x1,5	M8	56	26	10	12	23	8	19	24	2,3	15	35
03092-1410	03092-2410	10	M20x1,5	M8	62	28	12	12	25	10	22	30	2,8	15	34
03092-1412	03092-2412	12	M20x1,5	M8	66	28	14	12	25	12	22	30	2,8	15	39
03092-1516	03092-2516	16	M24x2	M10	80	32	18	14	28	16	27	36	3,2	20	46

Aretační čepy, nerezové, aretační kolík tvrzený

Objednací číslo Provedení E	Objednací číslo Provedení F	D	D1	D2	L	L1	L2	L3	L4	H	SW1	SW2	F x 30°	Síla pružiny začátek F1 cca N	Síla pružiny konec F2 cca N
03092-01903	03092-02903	3	M6x0,75	M2	24	12	5	3,5	10	3,5	8	10	0,8	4,5	9
03092-01004	03092-02004	4	M8x1	M3	32	15	6	7	13	4	10	13	1	6	12
03092-01105	03092-02105	5	M10x1	M4	37	17	7	8	15	5	13	17	1,3	5	12
03092-01206	03092-02206	6	M12x1,5	M6	42	20	8	8	17	6	14	19	1,8	6	14
03092-01308	03092-02308	8	M16x1,5	M8	56	26	10	12	23	8	19	24	2,3	15	35
03092-01410	03092-02410	10	M20x1,5	M8	62	28	12	12	25	10	22	30	2,8	15	34
03092-01412	03092-02412	12	M20x1,5	M8	66	28	14	12	25	12	22	30	2,8	15	39
03092-01516	03092-02516	16	M24x2	M10	80	32	18	14	28	16	27	36	3,2	20	46

Aretační čepy, nerezové, aretační kolík netvrzený

Objednací číslo Provedení E	Objednací číslo Provedení F	D	D1	D2	L	L1	L2	L3	L4	H	SW1	SW2	F x 30°	Síla pružiny začátek F1 cca N	Síla pružiny konec F2 cca N
03092-11903	03092-12903	3	M6x0,75	M2	24	12	5	3,5	10	3,5	8	10	0,8	4,5	9
03092-11004	03092-12004	4	M8x1	M3	32	15	6	7	13	4	10	13	1	6	12
03092-11105	03092-12105	5	M10x1	M4	37	17	7	8	15	5	13	17	1,3	5	12
03092-11206	03092-12206	6	M12x1,5	M6	42	20	8	8	17	6	14	19	1,8	6	14
03092-11308	03092-12308	8	M16x1,5	M8	56	26	10	12	23	8	19	24	2,3	15	35
03092-11410	03092-12410	10	M20x1,5	M8	62	28	12	12	25	10	22	30	2,8	15	34
03092-11412	03092-12412	12	M20x1,5	M8	66	28	14	12	25	12	22	30	2,8	15	39
03092-11516	03092-12516	16	M24x2	M10	80	32	18	14	28	16	27	36	3,2	20	46