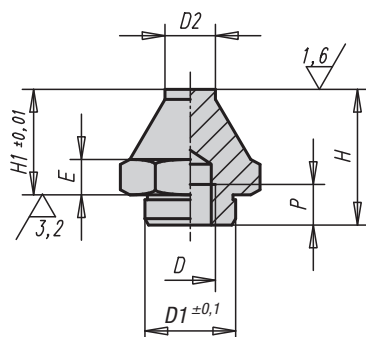
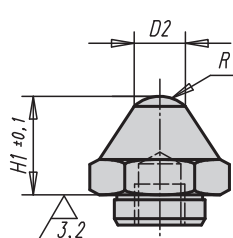
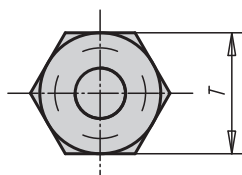
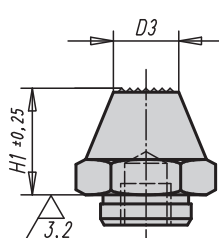


## Opěrné čepy

s ustavovacím čepem

Provedení A  
rovná plochaProvedení B  
kulová plochaProvedení C  
rýhovaná plocha**Materiál:**

Korpus ze zušlechtěné oceli.

**Provedení:**

Korpus kalen a bryněován.

Opěrné čepy cementovány.

**Upozornění:**

Opěrné čepy se využívají k uchycení neopracovaných i opracovaných obrobků. A navíc mohou sloužit jako zarážky a tlačné prvky při výrobě nástrojů a přípravků. Do závitu D je možné našroubovat a vlepít závitové kolíky nebo šrouby. Tak je možné získat jednoduchým způsobem opěrku s vnějším závitem.

**Příklad způsobu objednání:**

02029-106012

## Opěrné čepy s ustavovacím čepem

Objednací číslo	Provedení	D	D1	D2	D3	E	H	H1	P	R	T
02029-106012	A	M6	11,9	7	-	4	16,5	12,5	6	6	17
02029-106025	A	M6	11,9	7	-	4	29	25	6	6	17
02029-110020	A	M10	17,8	10	-	7	25	20	10	7,5	24
02029-110040	A	M10	17,8	10	-	7	46	40	10	7,5	24
02029-116030	A	M16	25,8	20	-	13	40	30	16	26	41
02029-116060	A	M16	25,8	20	-	13	70	60	16	26	41
02029-206012	B	M6	11,9	7	-	4	16,5	12,5	6	6	17
02029-206025	B	M6	11,9	7	-	4	29	25	6	6	17
02029-210020	B	M10	17,8	10	-	7	25	20	10	7,5	24
02029-210040	B	M10	17,8	10	-	7	46	40	10	7,5	24
02029-216030	B	M16	25,8	20	-	13	40	30	16	26	41
02029-216060	B	M16	25,8	20	-	13	70	60	16	26	41
02029-310020	C	M10	17,8	-	15	7	25	20	10	7,5	24
02029-310040	C	M10	17,8	-	10	7	46	40	10	7,5	24
02029-316030	C	M16	25,8	-	20	13	40	30	16	26	41
02029-316060	C	M16	25,8	-	20	13	70	60	16	26	41