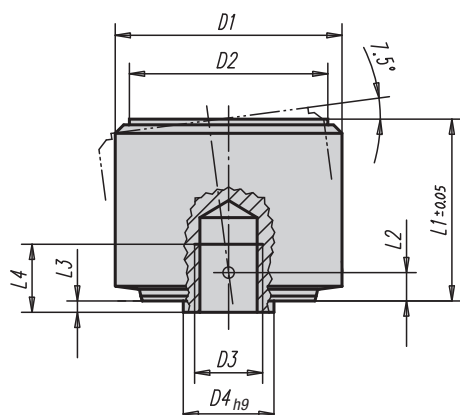


# Výkyvné opěrky

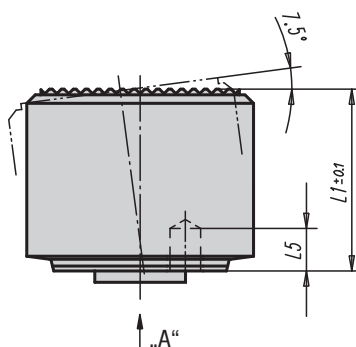
vracející se do výchozí polohy



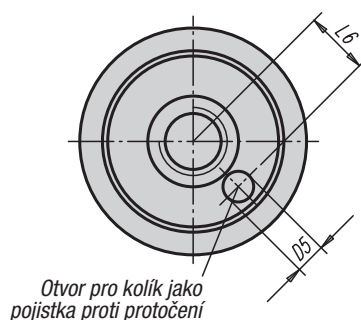
Provedení C  
hladká opěrná plocha



Provedení F  
rýhovaná opěrná plocha



Pohled „A“



**Materiál:**  
Zušlechtěná ocel.

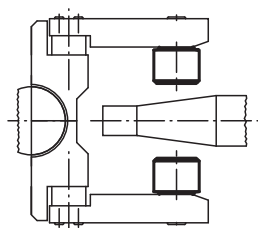
**Provedení:**  
tvrdeno a brynýrováno.

**Upozornění:**  
Výkyvné opěrky je možné využít k podpírání a upínání neobrobených i obrobených dílů. Svě využití nalézájí jako zarážky, opěrky a tlačné prvky při výrobě nástrojů a přípravků.

**Přednosti:**  
Vestavěný O-kroužek zabraňuje vniknutí nečistot a nežádoucích částec.  
Opěrka se po upnutí samovolně vrací do výchozí polohy.  
Vysoká zatížitelnost při nepatrném rozměru.

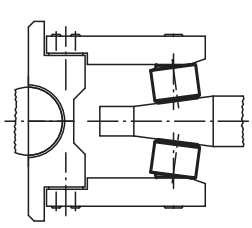
**Příklad způsobu objednání:**  
02004-105

1. Poloha opěrek před upnutím



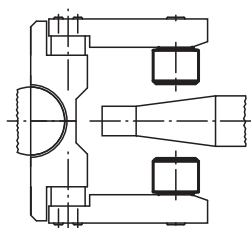
Výchozí poloha opěrek

2. Upnutí pracovního kusu



Výkyvná opěrka se přizpůsobí obrysu opracovávaného kusu

3. Uvolnění opěrek



Samovolné navrácení do výchozí polohy

## Výkyvné opěrky vracující se do výchozí polohy

Objednací číslo	Provedení	D1	D2	D3	D4	D5	L1	L2	L3	L4	L5	L6	Zatížitelnost max. kN (jen při statickém zatížení)
02004-105	C	18	15	M5	7	1,8	14	2,1	0,8	5	3	4,6	30
02004-106	C	22	18	M6	8	2,8	16,5	2,5	1	6	4	5,6	50
02004-108	C	28	23	M8	11	3,3	21,5	3,4	1,3	8	5	7,5	90
02004-110	C	34	29	M10	13	4,4	27	4,2	1,6	10	6	9,2	140
02004-112	C	40	35	M12	16	5,4	32	5	2	12	8	11,3	220
02004-305	F	18	15	M5	7	1,8	14	2,1	0,8	5	3	4,6	30
02004-306	F	22	18	M6	8	2,8	16,5	2,5	1	6	4	5,6	50
02004-308	F	28	23	M8	11	3,3	21,5	3,4	1,3	8	5	7,5	90
02004-310	F	34	29	M10	13	4,4	27	4,2	1,6	10	6	9,2	140
02004-312	F	40	35	M12	16	5,4	32	5	2	12	8	11,3	220