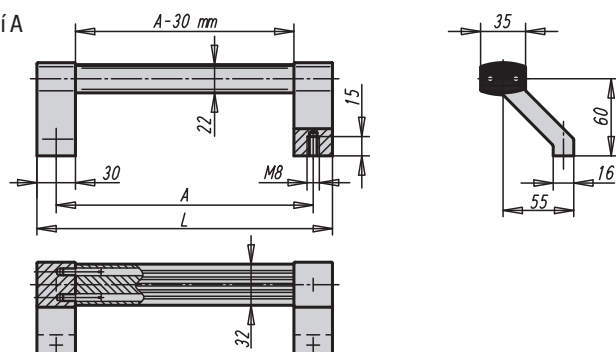


Strojní madla



Provedení A

**Materiál:**

Rameno madla a koncovky z hliníkového profilu EN AW-6060. Spojovací kolíky z nerezové oceli.

Provedení:

Koncovky ramena vyztužené skelnými kuličkami a černě eloxované.

Rameno madla je kartáčované a černě eloxované, přírodně eloxované nebo komaxitované v titanové barvě.

Upozornění:

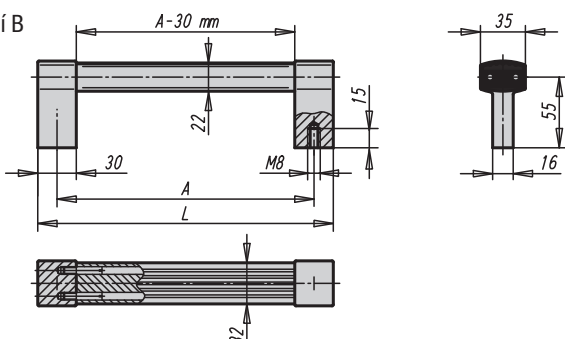
Strojní madla se vyznačují masivním typem konstrukce a vysokou zatížitelností.

Šestihranné šrouby M8x16, DIN 933 a pozinkované podložky DIN EN ISO 7089 jsou součástí dodávky.

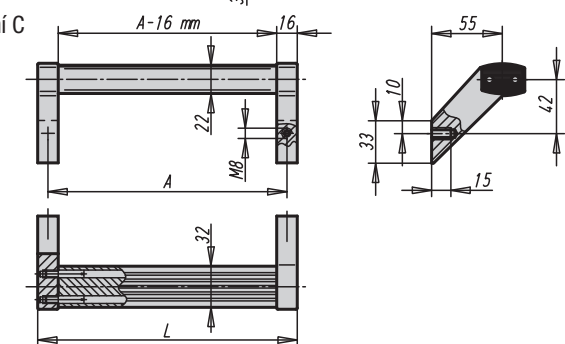
Příklad způsobu objednání:

06954-2000811

Provedení B



Provedení C



Strojní madla, provedení A

Objednací číslo Provedení rukojet' černě eloxovaná	Objednací číslo Provedení rukojet' je komaxitovaná v titanové barvě	Objednací číslo Provedení rukojet' přírodně eloxovaná	A	L	Nosná síla N
06954-2000811	06954-2000812	06954-2000813	200	230	1000
06954-3000811	06954-3000812	06954-3000813	300	330	1000
06954-4000811	06954-4000812	06954-4000813	400	430	1000
06954-5000811	06954-5000812	06954-5000813	500	530	1000

Strojní madla, provedení B

Objednací číslo Provedení rukojet' černě eloxovaná	Objednací číslo Provedení rukojet' je komaxitovaná v titanové barvě	Objednací číslo Provedení rukojet' přírodně eloxovaná	A	L	Nosná síla N
06954-2000821	06954-2000822	06954-2000823	200	230	1000
06954-3000821	06954-3000822	06954-3000823	300	330	1000
06954-4000821	06954-4000822	06954-4000823	400	430	1000
06954-5000821	06954-5000822	06954-5000823	500	530	1000

Strojní madla, provedení C

Objednací číslo Provedení rukojet' černě eloxovaná	Objednací číslo Provedení rukojet' je komaxitovaná v titanové barvě	Objednací číslo Provedení rukojet' přírodně eloxovaná	A	L	Nosná síla N
06954-2000831	06954-2000832	06954-2000833	200	216	1000
06954-3000831	06954-3000832	06954-3000833	300	316	1000
06954-4000831	06954-4000832	06954-4000833	400	416	1000
06954-5000831	06954-5000832	06954-5000833	500	516	1000