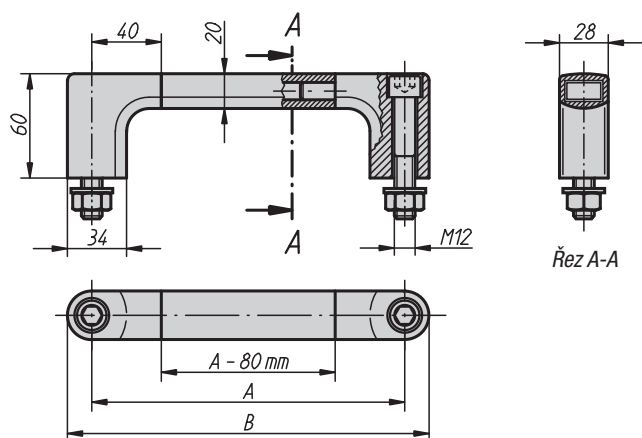


Univerzální madla pro stroje



Materiál:
Hliník.

Provedení:
Patky madla černě komaxitované. Spojovací rameno eloxováno v přírodním provedení.

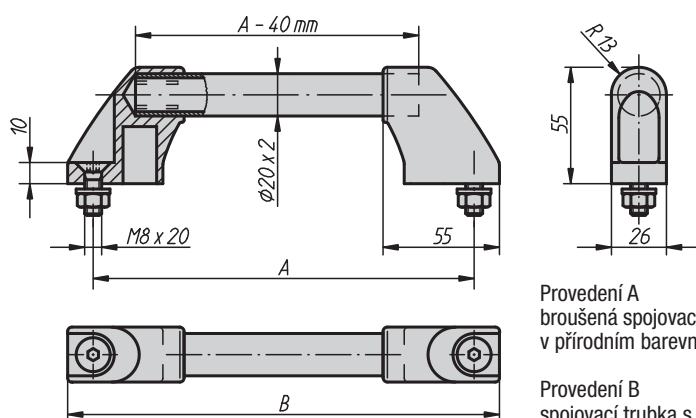
Upozornění:
Černě pozinkované upevňovací šrouby s vnitřním šestihranem M12x70, jakož i příslušné podložky a matice jsou součástí dodávky.

Příklad způsobu objednání:
06925-300

Univerzální madla pro stroje

Objednací číslo	A	B	Nosná síla N
06925-180	180	208	1000
06925-200	200	228	1000
06925-250	250	278	1000
06925-300	300	328	1000
06925-350	350	378	1000
06925-400	400	428	1000
06925-500	500	528	1000
06925-600	600	628	1000

Snadno sestavitelná madla



Provedení A
broušená spojovací trubka, eloxovaná
v přírodním barevném provedení

Provedení B
spojovací trubka s rýhovaným
potahem z umělé hmoty



Materiál:
Patky madla z vyztuženého termoplastu, černá. Spojovací rameno z hliníku.

Upozornění:
V oblasti objímky pro trubku mají držáky madla 4 upínací žebra. Při zatlačení spojovací trubky dojde k odření těchto žebra, což způsobí přesně zalícované spojení. Černě pozinkované upevňovací šrouby, podložky i matice jsou součástí dodávky.

Příklad způsobu objednání:
06926-200

Snadno sestavitelná madla

Objednací číslo Provedení A	Objednací číslo Provedení B	A	B	Nosná síla N
06926-180	06926-1803	180	204	500
06926-200	06926-2003	200	224	500
06926-250	06926-2503	250	274	500
06926-300	06926-3003	300	324	500
06926-350	06926-3503	350	374	500
06926-400	06926-4003	400	424	500
06926-500	06926-5003	500	524	500
06926-600	06926-6003	600	624	500