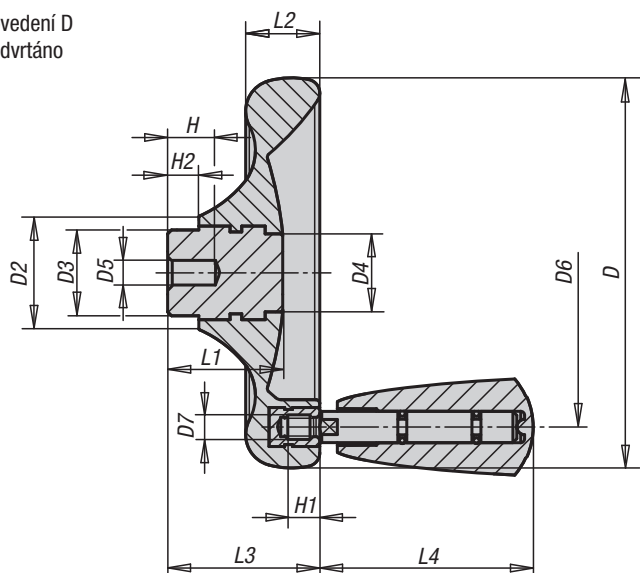


Diskovitá ovládací kola

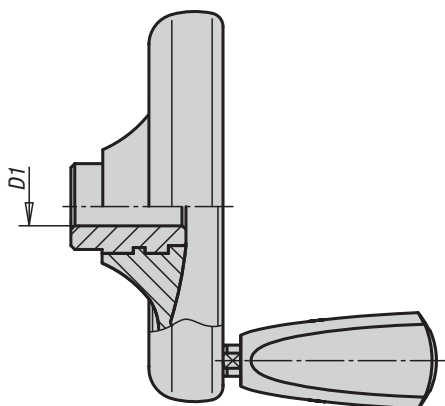
s otočnou rukojetí



Provedení D
předvrtáno



Provedení E
lícovaný otvor



Materiál:

Duroplast PF 31, černý.
Náboj z oceli poniklován nebo nerez 1.4305, bez povrchové úpravy.
Otočná rukojeť, ocelové části poniklovány nebo nerez 1.4305, bez povrchové úpravy.

Provedení:

Odjehleno a leštěno do vysokého lesku.

Upozornění:

Ovládací kolo se dodává s demontovanou rukojetí.

Na vyžádání:

Další zalícované otvory.

Příklad způsobu objednání:

06287-0125X08

Diskovitá ovládací kola s otočnou rukojetí

Objednací číslo Provedení D	Objednací číslo Provedení E	Velikost	D	D1	D2	D3	D4	D5	D6	D7	H	H1	H2	L1	L2	L3	L4
06287-0100X06	06287-1100X10	1	100	10 H8	29	22	20	6	79	M6	12	9	8	29,5	19	39	54,7
06287-0125X08	06287-1125X12	2	125	12 H8	34	26	21	8	101	M6	15	9	8	34	24	46	54,7
06287-0140X08	06287-1140X14	3	140	14 H8	39	30	25	8	110	M8	16	12	8	38,5	27	52	82,2
06287-0160X10	06287-1160X16	4	160	16 H8	43	33	30	10	128	M8	20	12	8	41,3	30,1	57	82,2
-	06287-1160X18	4	160	18 H8	43	33	30	-	128	M8	-	12	8	41,3	30,1	57	82,2

Diskovitá ovládací kola s otočnou rukojetí, ocelové části nerez

Objednací číslo Provedení D	Objednací číslo Provedení E	Velikost	D	D1	D2	D3	D4	D5	D6	D7	H	H1	H2	L1	L2	L3	L4
06287-2100X06	06287-3100X10	1	100	10 H7	29	22	20	6	79	M6	12	9	8	29,5	19	39	54,7
06287-2125X08	06287-3125X12	2	125	12 H7	34	26	21	8	101	M6	15	9	8	34	24	46	54,7
06287-2140X08	06287-3140X14	3	140	14 H7	39	30	25	8	110	M8	16	12	8	38,5	27	52	82,2
06287-2160X10	06287-3160X16	4	160	16 H7	43	33	30	10	128	M8	20	12	8	41,3	30,1	57	82,2
-	06287-3160X18	4	160	18 H7	43	33	30	-	128	M8	-	12	8	41,3	30,1	57	82,2