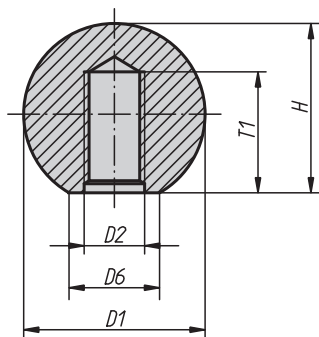


Kulové koncovky hladké

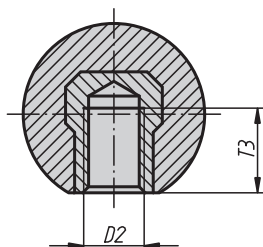
rozšíření normy DIN 319



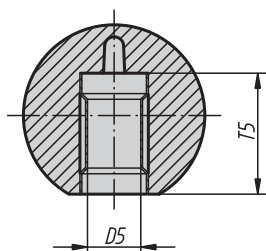
Provedení C
se závitem vylišovaným
v umělé hmotě



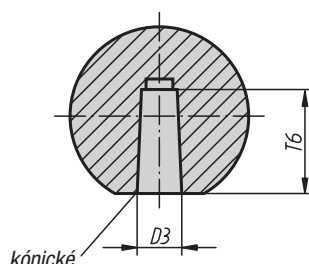
Provedení E
se závitovým pouzdem



Provedení L
se svěrným pouzdem



Provedení M
s kuželovým otvorem

**Materiál:**

Duroplast PF 31, černý. Pouzdro z oceli, pozinkováno.

Provedení:

Odjehleno a leštěno do vysokého lesku.

Upozornění:

Montáž provedení L: kulové koncovky se pevně narazí lehkým úderem kladiva. Používejte prosím jen kladívka z pryže resp. z plastu, a to do hmotnosti 200 g!

U provedení 06250 - 21604 je pouzdro z mosazi.

U provedení 06250 - 23008, 06250 - 23508 a 06250 - 24008 je pouzdro z oceli, potaženo mědí.

Na vyžádání:

* Tato provedení je možno za příplatek dodat v tmavě červené barvě.

Tolerance dřívku:

Kulové koncovky se svěracím pouzdem lze nastrčit na standardní tyče s tolerancí h9. Společně s koncovkou dodané svěrací pouzdro zajišťuje pevně a bezpečně držení.

Příklad způsobu objednání:

06250-11604

Kulové koncovky hladké rozšíření normy DIN 319

Objednací číslo Provedení C	Objednací číslo Provedení E	Objednací číslo Provedení L	Objednací číslo Provedení M	D1	D2	D3	D5	~D6	~H	T1 min.	T3 min.	T5	T6
06250-11604	06250-21604	-	06250-31604	16	M4	4	-	8	15	7	6	-	9
06250-11605	-	-	-	16	M5	-	-	8	15	7,5	-	-	-
06250-11606	-	-	-	16	M6	-	-	8	15	7,5	-	-	-
06250-12005*	06250-22005*	06250-42005	06250-32005	20	M5	5	5	12	18	9	7,5	13	12
06250-12006	06250-22006	-	-	20	M6	-	-	12	18	10,5	8	-	-
06250-12506*	06250-22506*	06250-42506	06250-32506	25	M6	6	6	15	23	11	9	16	15
06250-12508	06250-22508	06250-42508	06250-32508	25	M8	8	8	15	23	13,5	13,5	15	15
06250-13008*	06250-23008*	-	-	30	M8	-	-	16	28	14	14	-	-
06250-13208*	06250-23208	06250-43208	06250-33208	32	M8	8	8	18	29	14,5	12	15	15
06250-13210	06250-23210	06250-43210	06250-33210	32	M10	10	10	18	29	16	16	20	15
06250-13508*	06250-23508	-	-	36	M8	-	-	17	33	20	14	-	-
06250-13510*	06250-23510	-	-	36	M10	-	-	17	33	21	14	-	-
06250-14008	06250-24008	-	-	40	M8	-	-	20	37,5	22	14	-	-
06250-14010*	06250-24010*	06250-44010	06250-34010	40	M10	10	10	20	37,5	18	15	20	20
06250-14012	06250-24012	06250-44012	06250-34012	40	M12	12	12	20	37,5	23	21	23	20
06250-14510	06250-24510	-	-	45	M10	-	-	20	43	26	22	-	-
06250-14512	06250-24512	-	-	45	M12	-	-	20	43	30	21	-	-
06250-15010	06250-25010	-	-	50	M10	-	-	22	48	30	22	-	-
06250-15012*	06250-25012*	06250-45012	06250-35012	50	M12	12	12	22	48	21	18	20	22