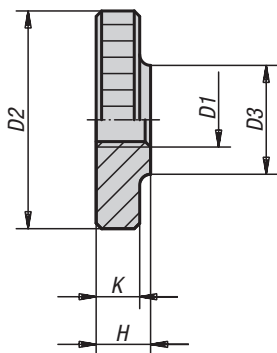


Ploché rýhované ovládací matice

z oceli nebo nerezů podle DIN 467



Materiál, provedení:

Automatová ocel 1.0711, brynýrováno.
Nerez bez povrchové úpravy.

Upozornění:

Ploché rýhované ovládací matice M12 nejsou zahrnuty do seznamu úředních norem.

Příklad způsobu objednání:

06120-042

Ploché rýhované ovládací matice z oceli nebo nerezů podle DIN 467

Objednací číslo Materiál Ocel	Objednací číslo Materiál Nerez	D1	D2	D3	H	K
06120-04	06120-042	M4	16	8	4	3,5
06120-05	06120-052	M5	20	10	5	4
06120-06	06120-062	M6	24	12	6	5
06120-08	06120-082	M8	30	16	8	6
06120-10	06120-102	M10	36	20	10	8
06120-12	06120-122	M12	36	20	10	8

Pro poznámky

