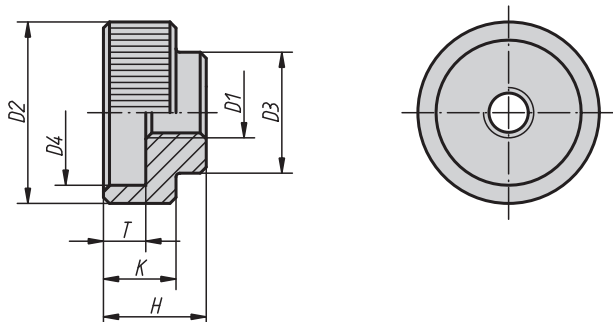


Rýhované ovládací matice

z oceli nebo nerezů podle DIN 6303



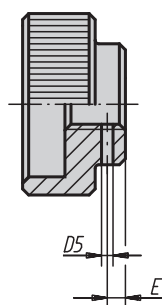
Provedení A
bez otvoru pro kolík



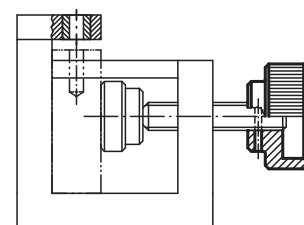
Materiál, provedení:
Automatová ocel, bryňrováno.
Nerez bez povrchové úpravy.

Příklad způsobu objednání:
06010-108

Provedení B
s otvorem pro kolík



Během montáže
vyvrtat a vystružit
otvor pro kolík



Rýhované ovládací matice z oceli a nerezů podle DIN 6303

Objednáací číslo	Provedení	Materiál	D1	D2	D3	D4	D5 předvrtaný	E	H	K	T	vhodný válcový kolík DIN 7
06010-105	A	Ocel	M5	20	14	15	-	-	12	8	5	-
06010-106	A	Ocel	M6	24	16	18	-	-	14	10	6	-
06010-108	A	Ocel	M8	30	20	24	-	-	17	12	7	-
06010-110	A	Ocel	M10	36	28	30	-	-	20	14	8	-
06010-112	A	Ocel	M12	40	32	34	-	-	24	16	10	-
06010-1052	A	Nerez	M5	20	14	15	-	-	12	8	5	-
06010-1062	A	Nerez	M6	24	16	18	-	-	14	10	6	-
06010-1082	A	Nerez	M8	30	20	24	-	-	17	12	7	-
06010-1102	A	Nerez	M10	36	28	30	-	-	20	14	8	-
06010-1122	A	Nerez	M12	40	32	34	-	-	24	16	10	-
06010-205	B	Ocel	M5	20	14	15	1,4	2,5	12	8	5	1,5 m6 x 14
06010-206	B	Ocel	M6	24	16	18	1,4	2,5	14	10	6	1,5 m6 x 16
06010-208	B	Ocel	M8	30	20	24	1,9	3	17	12	7	2,5 m6 x 20
06010-210	B	Ocel	M10	36	28	30	2,9	4	20	14	8	3,5 m6 x 28
06010-212	B	Ocel	M12	40	32	34	3,9	4	24	16	10	4,5 m6 x 32