

**Materiál:**

Pouzdro zušlechťená ocel, upínací matice a čep z automatové oceli vytvrzeno.

Provedení:

Bryňováno. Za příplatek je možné dodat provedení v matu nebo chromované do vysokého lesku.

Upozornění:**Standardní provedení západky A:**

Slouží k utahování a povolování v omezeném prostoru při potřebě provést více otáček. Při změně směru utahování nebo povolování je třeba nasadit páku o 180° obráceně.

Zvláštní provedení západky B:

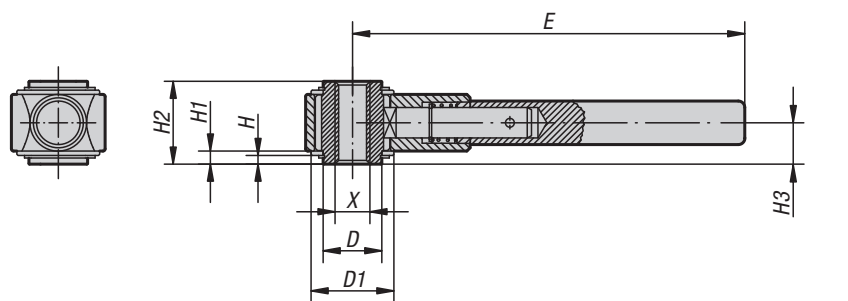
Slouží k utahování a povolování v omezeném prostoru při potřebě provádět málo otáček. Při změně směru utahování nebo povolování se klíčem nemusí otáčet. Západka je až do svého vytažení oboustranně v záběru.

Na vyžádání:

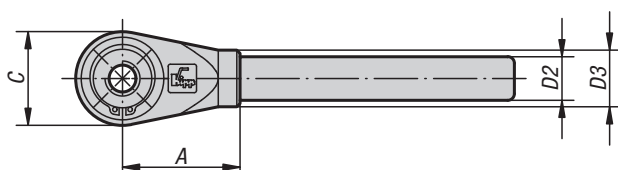
Další vnitřní závity, zalicované díry a vnitřní čtyřhrany. Rozměr "E" je možné za příplatek dodat v odstupňovaných nestandardních délkách.

Příklad způsobu objednání:

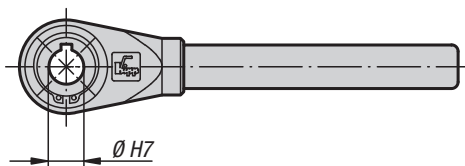
06470-316, nestandardní provedení: západka B.



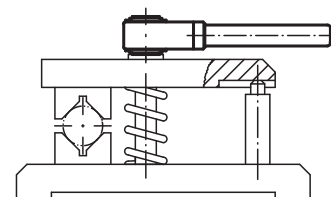
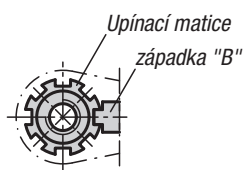
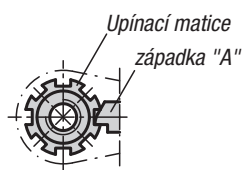
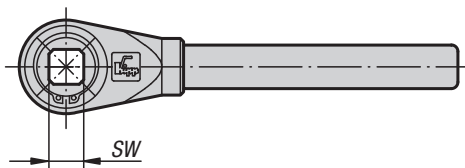
Upínací klíč
s vnitřním závitem



Upínací klíč
s lícovaným otvorem
a s drážkou pro pero podle
DIN 6885 ls.1
Kvalita tolerance JS 9



Upínací klíč
s vnitřním čtyřhranem



Upínací klíče s vnitřním závitem

Objednací číslo	Provedení	Velikost	Vnitřní závit X	D	D1	D2	D3	H	H1	H2	H3	C	A	E	Počet ustavovacích drážek
06470-310	západka A	1	M10	22	33	17	22	3	4,5	31	15,5	36	48	150	7
06470-312	západka A	1	M12	22	33	17	22	3	4,5	31	15,5	36	48	150	7
06470-314	západka A	2	M14	27	38	20	26	4	6	38	19	43	54	180	8
06470-316	západka A	2	M16	27	38	20	26	4	6	38	19	43	54	180	8
06470-318	západka A	3	M18	35	45	24	30	4	6	42	21	51	70	230	8
06470-320	západka A	3	M20	35	45	24	30	4	6	42	21	51	70	230	8
06470-322	západka A	4	M22	42	56	28	35	4	6	47	23,5	61	80	300	9
06470-324	západka A	4	M24	42	56	28	35	4	6	47	23,5	61	80	300	9
06470-327	západka A	4	M27	42	56	28	35	4	6	47	23,5	61	80	300	9
06470-330	západka A	5	M30	60	75	32	38	5	7,5	53	26,5	82	110	400	11
06470-336	západka A	5	M36	60	75	32	38	5	7,5	53	26,5	82	110	400	11
06470-342	západka A	5	M42	60	75	32	38	5	7,5	53	26,5	82	110	400	11

Upínací klíče s lícovaným otvorem

Objednací číslo	Provedení	Velikost	Lícovaný otvor Ø H7 s drážkou pro pero podle DIN 6885 Isit 1	D	D1	D2	D3	H	H1	H2	H3	C	A	E	Počet ustavovacích drážek
06470-412	západka A	1	12	22	33	17	22	3	4,5	31	15,5	36	48	150	7
06470-414	západka A	2	14	27	38	20	26	4	6	38	19	43	54	180	8
06470-415	západka A	2	15	27	38	20	26	4	6	38	19	43	54	180	8
06470-416	západka A	2	16	27	38	20	26	4	6	38	19	43	54	180	8
06470-418	západka A	3	18	35	45	24	30	4	6	42	21	51	70	230	8
06470-420	západka A	3	20	35	45	24	30	4	6	42	21	51	70	230	8
06470-422	západka A	4	22	42	56	28	35	4	6	47	23,5	61	80	300	9
06470-425	západka A	4	25	42	56	28	35	4	6	47	23,5	61	80	300	9
06470-427	západka A	4	27	42	56	28	35	4	6	47	23,5	61	80	300	9
06470-430	západka A	5	30	60	75	32	38	5	7,5	53	26,5	82	110	400	11
06470-436	západka A	5	36	60	75	32	38	5	7,5	53	26,5	82	110	400	11

Upínací klíče s vnitřním čtyřhranem

Objednací číslo	Provedení	Velikost	vnitřní čtyřhran SW	D	D1	D2	D3	H	H1	H2	H3	C	A	E	Počet ustavovacích drážek
06470-510	západka A	1	10	22	33	17	22	3	4,5	31	15,5	36	48	150	7
06470-512	západka A	1	12	22	33	17	22	3	4,5	31	15,5	36	48	150	7
06470-513	západka A	2	13	27	38	20	26	4	6	38	19	43	54	180	8
06470-514	západka A	2	14	27	38	20	26	4	6	38	19	43	54	180	8
06470-517	západka A	3	17	35	45	24	30	4	6	42	21	51	70	230	8
06470-519	západka A	4	19	42	56	28	35	4	6	47	23,5	61	80	300	9
06470-520	západka A	4	20	42	56	28	35	4	6	47	23,5	61	80	300	9
06470-522	západka A	4	22	42	56	28	35	4	6	47	23,5	61	80	300	9
06470-524	západka A	4	24	42	56	28	35	4	6	47	23,5	61	80	300	9
06470-530	západka A	5	30	60	75	32	38	5	7,5	53	26,5	82	110	400	11
06470-532	západka A	5	32	60	75	32	38	5	7,5	53	26,5	82	110	400	11