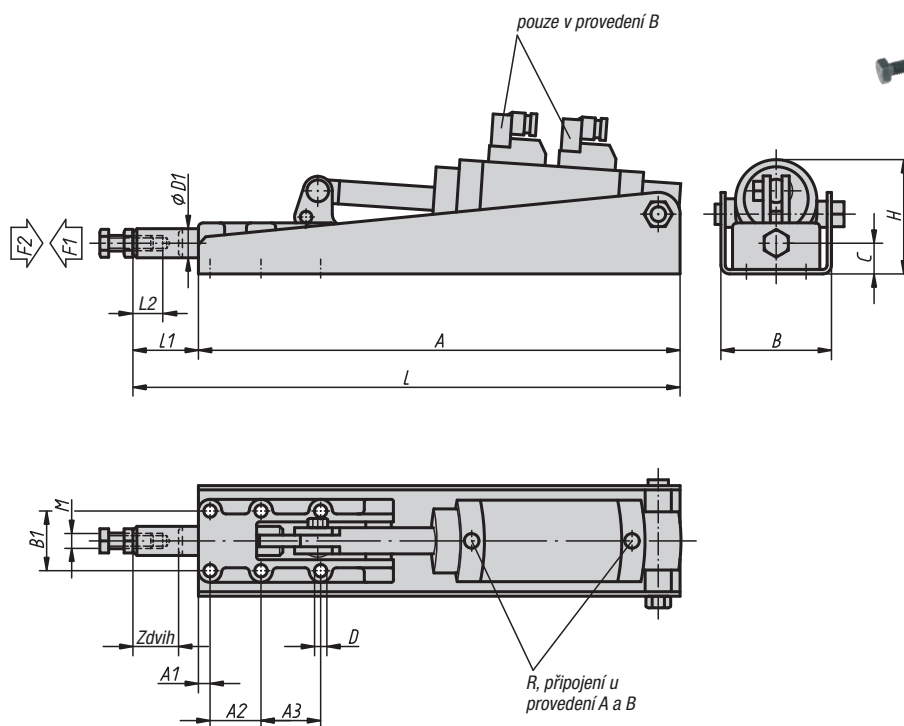
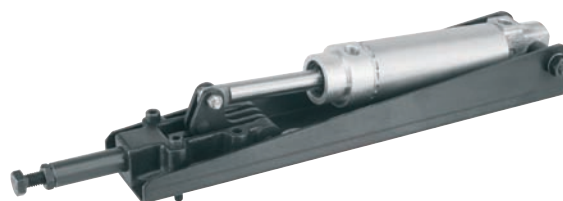


Pneumatické upínače s posuvnou tyčí

**Materiál:**

Pákové části, konzola a posuvná tyč z oceli.
Vedení posuvné tyče odlito z tvárné litiny (GJS).

Provedení:

Fosfátováno. Válec leštěný.

Upozornění:

Příslušenství viz 05885, 05886, 05887, 05890.

Pneumatický válec:

Provedení A: dvojitý, bez tlumení doběhů do koncové polohy.

Provedení B: dvojitý bez tlumení doběhů do koncové polohy, vybavený dvěma magnetickými zdvihovými mikrospínači s kontrolkami LED.

Technické údaje k magnetickým zdvihovým mikrospínačům:

Max. výkon DC = 10 W / AC = 12 VA.
Max. spínací napětí 10 - 60 V, DC a AC.
Max. spínací proud 500 mA.

Příklad způsobu objednání:

05860-2500

Pneumatické upínače s posuvnou tyčí

05860-0600, 05861-0600		05860-1200, 05861-1200				05860-2500, 05861-2500	
Posuvná tyč vysunutá	Upínací síla F1 N	Posuvná tyč vysunutá	Upínací síla F1 N	Posuvná tyč vysunutá	Upínací síla F1 N		
5 mm	320	5 mm	1200	5 mm	1400		
10 mm	430	10 mm	1400	10 mm	1600		
15 mm	650	15 mm	1650	15 mm	1750		
20 mm	870	20 mm	1950	20 mm	2000		
22 mm	1000	25 mm	2300	25 mm	2100		
24 mm	1500	27 mm	2550	30 mm	2450		
25 mm	2350	29 mm	3000	35 mm	2650		
-	-	31 mm	4300	40 mm	3250		
-	-	32 mm	11500	45 mm	4200		
-	-	-	-	47 mm	4900		
-	-	-	-	49 mm	7000		
-	-	-	-	50 mm	14500		

Objednací číslo	Provedení	A	A1	A2	A3	B	B1	C	D	D1	H	L	L1	L2	M	R	Zdvih	Přídružná síla F2 N	Provozní tlak v barech	Spotřeba vzduchu na dvojitý zdvih	Počet zdvihů za min. při 6 barech
05860-0600	A	290	25	36,5	-	59	33,4	14,5	5,5	14	53	325	41	30	M8	G 1/8	25	6000	2 - 6	0,09 dm ³	60
05860-1200	A	380	8	35	41	76	41	21	8,5	20	75	435	55	40	M10	G 1/8	32	12000	2 - 6	0,28 dm ³	50
05860-2500	A	475	12	45	45	96	54	26	10,3	25	96	577	102	60	M12	G 1/4	50	25000	2 - 6	0,60 dm ³	45
05861-0600	B	290	25	36,5	-	59	33,4	14,5	5,5	14	53	325	41	30	M8	G 1/8	25	6000	2 - 6	0,09 dm ³	60
05861-1200	B	380	8	35	41	76	41	21	8,5	20	75	435	55	40	M10	G 1/8	32	12000	2 - 6	0,28 dm ³	50
05861-2500	B	475	12	45	45	96	54	26	10,3	25	96	577	102	60	M12	G 1/4	50	25000	2 - 6	0,60 dm ³	45