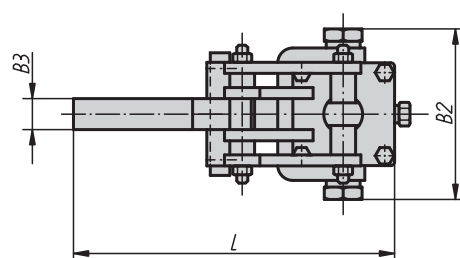
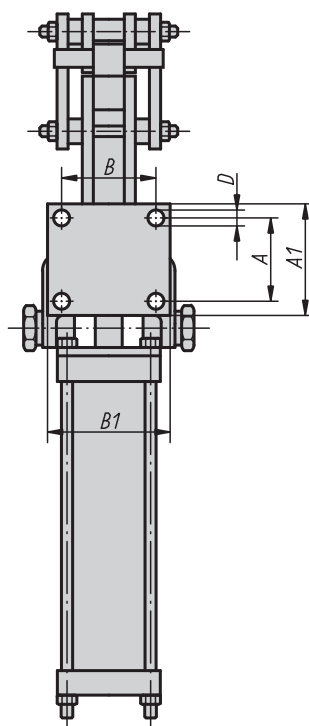
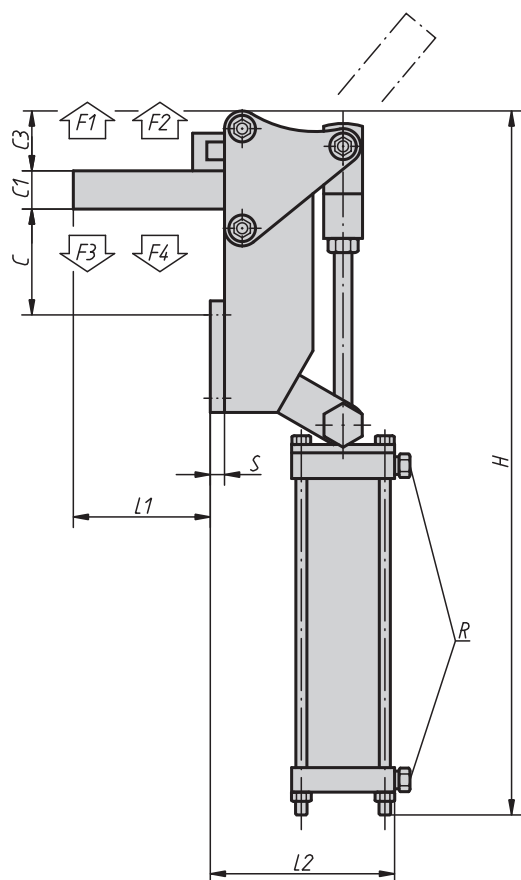


Pneumatické upínače vertikální

v těžkém provedení



Materiál:

Ocel.

Provedení:

Brynýrováno. Povrch válce lakovaný.

Na vyžádání:

Je možné dodat magnetické zdvihové mikrosplínače.

Pneumatický válec:

Dvojčinný s oboustranně nastavitelným tlumením doběhů do koncových poloh.

Příklad způsobu objednání:

05855-1750

Pneumatické upínače vertikální, v těžkém provedení

| Objednací číslo | Spotřeba vzduchu na dvojitý zdvih | Úhel rozevření předřezného ramene | Přidrzná síla při 6 barech | | Upínací síla při 6 barech | |
|-----------------|-----------------------------------|-----------------------------------|----------------------------|---------|---------------------------|---------|
| | | | F1 N | F2 N | F3 N | F4 N |
| 05855-0750 | 0,27 dm ³ | 120° | 3000 | 7500 | 2250 | 3150 |
| 05855-1750 | 0,75 dm ³ | 120° | 6500 | 17500 | 6500 | 8000 |

| Objednací číslo | A | A1 | B | B1 | B2 | B3 | C | C1 | C3 | D | H | L | L1 | L2 | S | R | Provozní tlak v barech | Počet zdvihů za min. při 6 barech |
|-----------------|----|----|----|----|-----|------|------|----|----|------|-----|-----|----|-----|----|-------|------------------------|-----------------------------------|
| 05855-0750 | 48 | 63 | 48 | 63 | 92 | 12,7 | 72 | 19 | 43 | 8,7 | 425 | 169 | 67 | 102 | 8 | G 1/4 | 2 - 6 | 30 |
| 05855-1750 | 55 | 76 | 62 | 82 | 112 | 16 | 70,5 | 25 | 55 | 10,7 | 482 | 215 | 90 | 125 | 10 | G 1/4 | 2 - 6 | 15 |