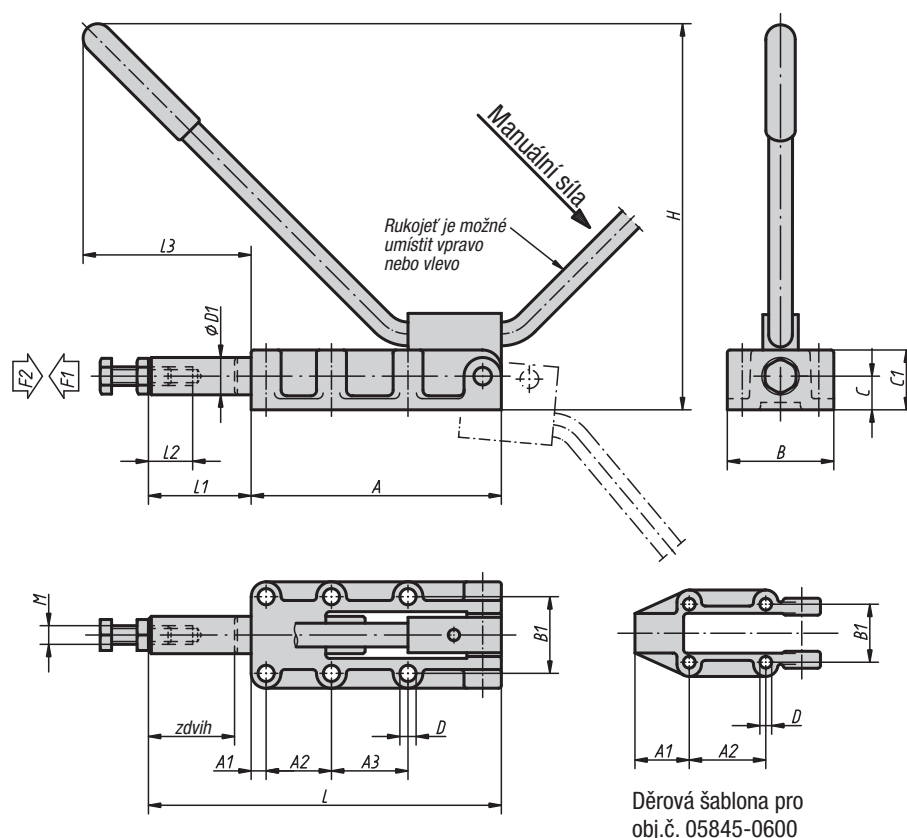


# Upínače s posuvnou tyčí

v těžkém provedení s přestavitelnou rukojetí



### Materiál:

Ocel. Tělo z tvárné litiny (GJS).

### Provedení:

Fosfátováno.

Ruční páka pozinkována a chromátována.

Madlo z plastu odolné vůči oleji.

### Upozornění:

Upínač lze aretovat jak v otevřené, tak v uzavřené poloze držadla. Proto je lze použít jak na tlak, tak i na tah.

Pro posun dopředu a zpět jsou upínače vybaveny dorazy zdvihu.

Příslušenství viz 05884, 05885, 05886, 05887, 05890.

### Příklad způsobu objednání:

05845-0600

## Upínače s posuvnou tyčí, v těžkém provedení s přestavitelnou rukojetí

05845-0600		05845-1200		05845-2500		05845-5000	
Posuvná tyč vysunutá	Upínací síla F1 N	Posuvná tyč vysunutá	Upínací síla F1 N	Posuvná tyč vysunutá	Upínací síla F1 N	Posuvná tyč vysunutá	Upínací síla F1 N
5 mm	1100	5 mm	1670	10 mm	1000	10 mm	1800
10 mm	700	10 mm	900	20 mm	720	20 mm	1100
15 mm	750	15 mm	730	30 mm	600	30 mm	750
20 mm	800	20 mm	700	40 mm	700	40 mm	800
25 mm	850	25 mm	720	50 mm	880	50 mm	820
30 mm	1460	30 mm	850	60 mm	1180	60 mm	1000
31 mm	1900	35 mm	1000	70 mm	1900	70 mm	1000
32 mm	5800	40 mm	1100	72 mm	2300	80 mm	1300
-	-	45 mm	1500	74 mm	3530	90 mm	1900
-	-	48 mm	2200	75 mm	11000	95 mm	2500
-	-	49 mm	2900	-	-	97 mm	3100
-	-	50 mm	9300	-	-	99 mm	4500
-	-	-	-	-	-	100 mm	12100

Objednací číslo	A	A1	A2	A3	B	B1	C	C1	D	D1	H	L	L1	L2	L3	M	Zdvih	Ruční síla N	Přidrzná síla F2 N	Úhel rozevření držadla
05845-0600	89	25	36,5	-	46	33,4	12	23	5,5	14	130	127	38	30	65	M8	32	140	6000	185°
05845-1200	135	8	35	41	59,5	41	18	33	8,5	20	200	190	54	40	100	M10	50	150	12000	185°
05845-2500	195	12	45	45	80	54	22	40	10,3	25	280	297	102	60	130	M12	75	170	25000	185°
05845-5000	254	10	70	70	84	57	28	50	10,3	30	355	390	136	60	172	M16	100	200	50000	185°