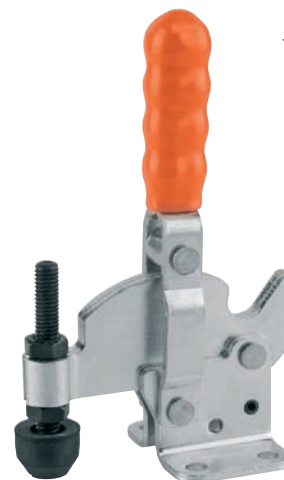
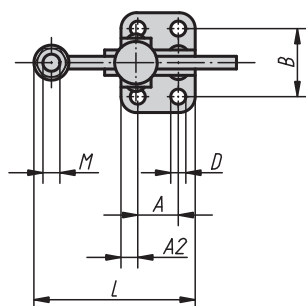
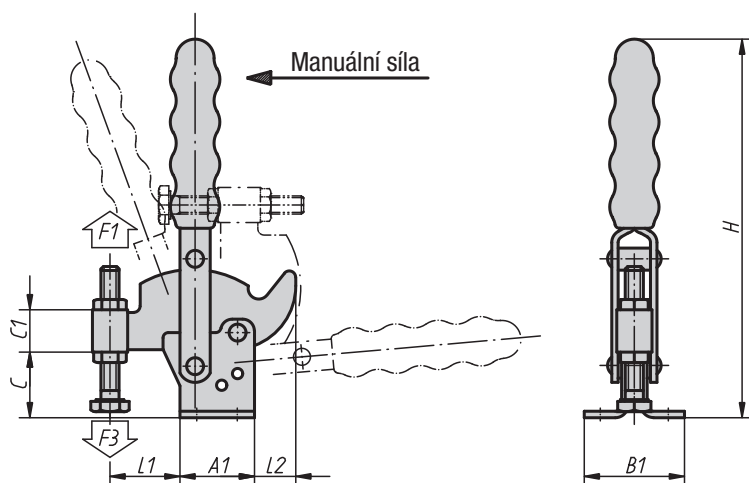


# Vertikální křivkové rychloupínače

s vodorovnou patkou



### Materiál:

Ocel.

### Provedení:

Pozinkováno a chromátováno.  
Přítlačný šroub a matice fosfátovány.  
Madlo z plastu odolné vůči oleji.

### Upozornění:

Křivkové rychloupínače se zakřivením jsou vhodné zvláště pro upínání obrobků s velkou tolerancí jako jsou např. surové odlitky nebo neželezné kovy.

Příslušenství viz 05880, 05882, 05885, 05886, 05887, 05890.

### Příklad způsobu objednání:

05745-0075



Montážní úhelník  
pro čelní montáž  
(viz příslušenství).

## Vertikální křivkové rychloupínače s vodorovnou patkou

Objednací číslo	Úhel rozevření přídružného ramene	Úhel rozevření držadla	Ruční síla N	Přídružná síla F1 N	Upínací síla F3 N
05745-0075	90°	80°	190	750	350 - 600
05745-0250	85°	80°	190	2500	850 - 1200
05745-0350	90°	80°	230	3500	950 - 1400

Objednací číslo	A	A1	A2	B	B1	C	C1	D	H	L	L1	L2	M	Objednací číslo montážního úhelníku
05745-0075	16	26	5	24	34	16	9,5	4,4	93	52	22	7	M5x35	05880-02
05745-0250	19	35	8	32	47	30	21,5	7,1	176	74	32	20	M8x60	05880-04
05745-0350	32	50	9	45	64	42	25,5	8,3	220	116	59	13	M10x80	05880-06