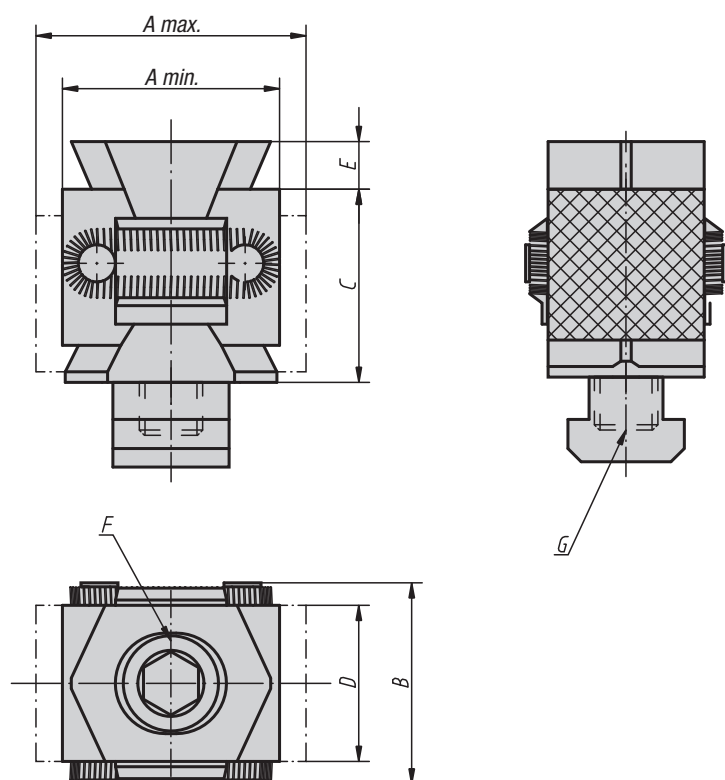


Klínové upínací segmenty

Provedení B



Materiál, provedení:

Základní korpus z vytvrzené nástrojové oceli.
Upínací segmenty z nástrojové oceli, tvrzeno (49-51 HRC) a bryněrováno.
Plochy klínu broušeny.

Upozornění:

Klíny upínacích segmentů se díky své kompaktní konstrukci hodí zvláště pro svislá a vodorovná vícenásobná upnutí. Díky kaleným a broušeným plochám klínu se docílí vysoké upínací síly. Klínový upínač lze připevnit šroubem nebo do T-drážky. Dotazením cylindrického šroubu DIN 912 se oba upínací segmenty pohybují směrem ven a tlačí obrobek k pevnému dorazu. Dvojitý klín vytváří u tohoto provedení tzv. "přítlačovací efekt".

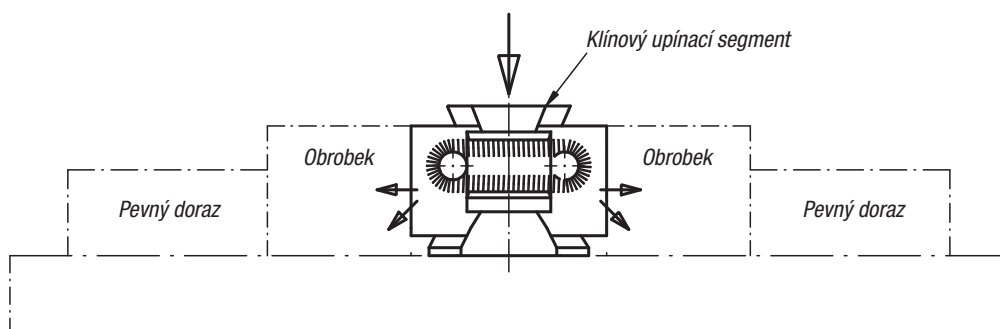
Dráha posuvu u objednáčích čísla:

04527-12 = $\pm 1,0$ mm

04527-16 = $\pm 1,5$ mm

Příklad způsobu objednání:

04527-1214



Klínové upínací segmenty provedení B

Objednáč číslo	A min.	A max.	B	C	D	E	F	G	Upínací síla (kN)	Utahovací moment Nm
04527-12	42	49	41	36	30	5	M12x60	pro závitový otvor	40	85
04527-1214	42	49	41	36	30	5	M12x50	pro drátku T 14	40	85
04527-16	57	67	56	50	42	5	M16x80	pro závitový otvor	60	210
04527-1618	57	67	56	50	42	5	M16x70	pro drátku T 18	60	210