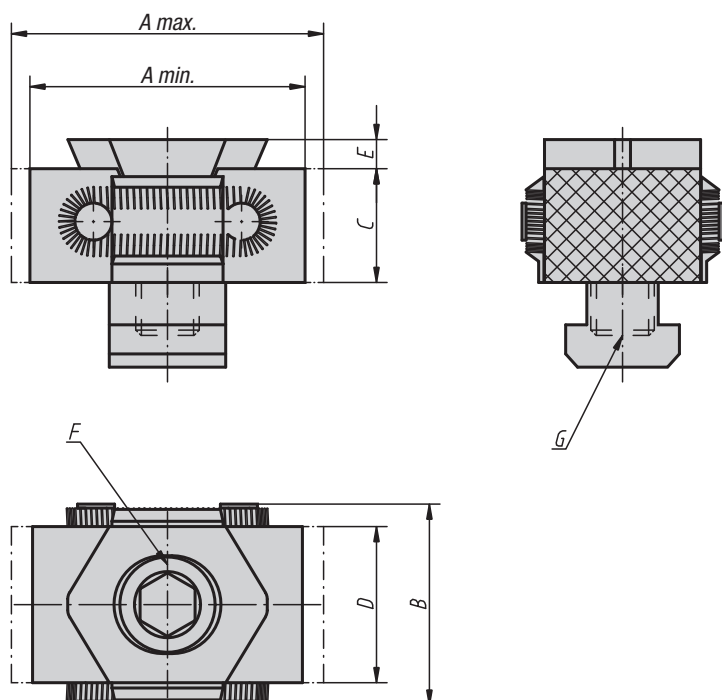


Klínové upínací segmenty

Provedení A + L s přidavkem délky pro provedení vycházející z požadavků zákazníka



Materiál, provedení:

Základní korpus z vytvrzené nástrojové oceli.
Upínací prvky nástrojová ocel (30 HRC), brynýrováno.
Plochy klínu broušeny.
Upínací prvky s jiným tvarem a s jinou tvrdostí na
poptávku.

Upozornění:

Zvláštnost klínového upínacího segmentu
"provedení A + L" spočívá v jeho přidavku pro
možnosti dalšího opracování, a to o délce 3 mm
na každou čelist u provedení 04526-08 a 5 mm
04526-12 a 04526-16.

Přídavek délky umožňuje opracování požadovaného
tvaru do geometrie obrobku (viz. obr.).

**Upínací čelisti provedení 04526-08 jsou opatřeny
vroubkováním.**

Dráha posuvu u objednacího čísla:

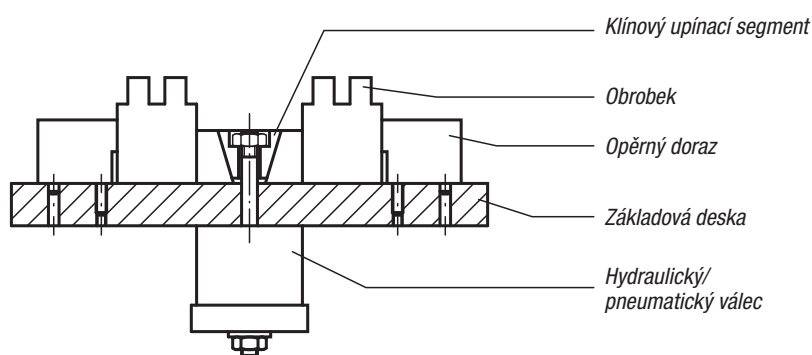
04526-08 = $\pm 0,5$ mm

04526-12 = $\pm 1,0$ mm

04526-16 = $\pm 1,5$ mm

Příklad způsobu objednání:

04526-12



Klínové upínací segmenty provedení A + L

| Objednací číslo | A min. | A max. | B | C | D | E | F Válcový šroub DIN 912 | G | Upínací síla (kN) | Utahovací moment Nm |
|-----------------|--------|--------|----|----|----|-----|----------------------------|--------------------|----------------------|------------------------|
| 04526-08 | 33 | 37 | 29 | 15 | 21 | 2,5 | M8x25 | pro závitový otvor | 15 | 25 |
| 04526-0810 | 33 | 37 | 29 | 15 | 21 | 2,5 | M8x25 | pro drátku T 10 | 15 | 25 |
| 04526-12 | 52 | 59 | 41 | 22 | 30 | 4 | M12x40 | pro závitový otvor | 30 | 85 |
| 04526-1214 | 52 | 59 | 41 | 22 | 30 | 4 | M12x30 | pro drátku T 14 | 30 | 85 |
| 04526-16 | 67 | 76 | 56 | 29 | 42 | 5 | M16x60 | pro závitový otvor | 50 | 210 |
| 04526-1618 | 67 | 76 | 56 | 29 | 42 | 5 | M16x50 | pro drátku T 18 | 50 | 210 |