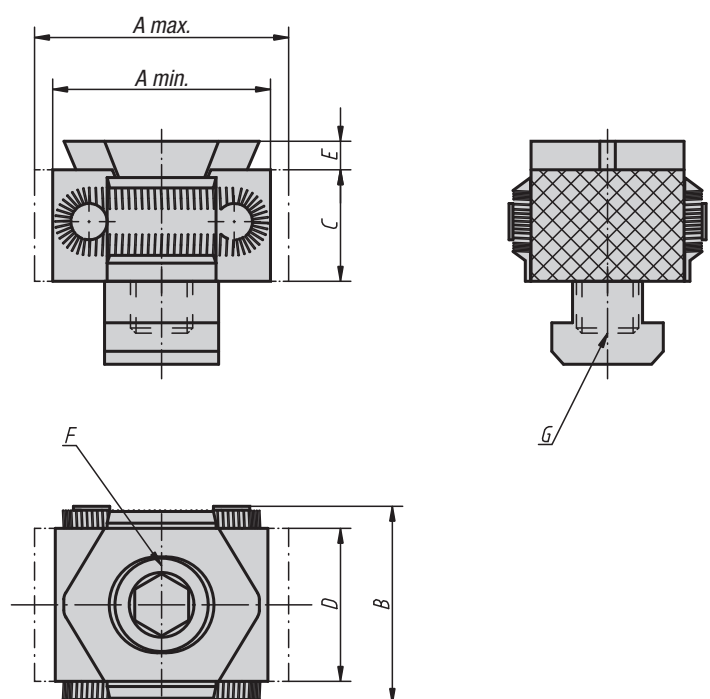


Klínové upínací segmenty

Provedení A



Materiál, provedení:

Základní korpus z vytvrzené nástrojové oceli.
Upínací segmenty z nástrojové oceli, tvrzeno (49-51 HRC) a bryněrováno.
Plochy klínu broušeny.

Upozornění:

Klíny upínacích segmentů se díky své kompaktní konstrukci hodí zvláště pro svislá a vodorovná vícenásobná upnutí. Díky kaleným a broušeným plochám klínu se docílí vysoké upínací síly. Klínový upínač lze připevnit šroubem nebo do T-drážky. Dotažením cylindrického šroubu DIN 912 se oba upínací segmenty pohybují směrem ven a tlačí obrobek k pevnému dorazu.

Upínací česličky provedení 04525-08 jsou opatřeny vroubkováním.

Podélné díry ve dvojitých klínech umožňují posunutí upínače resp. vyrovnání tolerancí.

Dráha posuvu u objednáčích čísla:

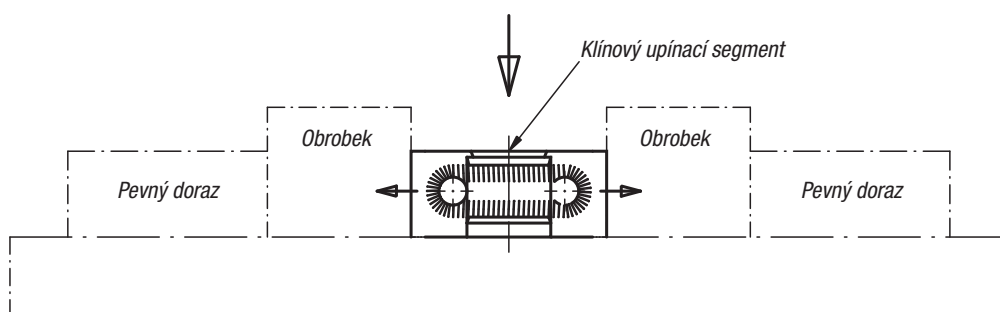
04525-08 = $\pm 0,5$ mm

04525-12 = $\pm 1,0$ mm

04525-16 = $\pm 1,5$ mm

Příklad způsobu objednání:

04525-1618



Klínové upínací segmenty provedení A

Objednáč. číslo	A min.	A max.	B	C	D	E	F	G	Upínací síla (kN)	Utahovací moment Nm
04525-08	27	31	29	15	21	2,5	M8x25	pro závitový otvor	15	25
04525-0810	27	31	29	15	21	2,5	M8x25	pro drátku T 10	15	25
04525-12	42	49	41	22	30	4	M12x40	pro závitový otvor	30	85
04525-1214	42	49	41	22	30	4	M12x30	pro drátku T 14	30	85
04525-16	57	66	56	29	42	5	M16x60	pro závitový otvor	50	210
04525-1618	57	66	56	29	42	5	M16x50	pro drátku T 18	50	210