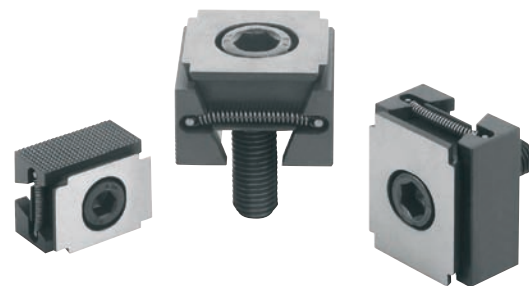


# Klínové upínače

upínací plochy hladké nebo s rýhováním



### Materiál, provedení:

Dvojitý klín a upínací segmenty zušlechťená ocel, tvrzeno černá.

### Upozornění:

Upínací klíny se po stránce funkčnosti hodí pro vícečetná upínání. Díky klínu dosahují velkých upínacích sil.

Klínový upínač lze připevnit šroubem nebo do T-drážky. Dotažením upínacího šroubu se oba upínací segmenty pohybují směrem ven a tlačí obrobek k pevným dorážecím čelistem přípravku. Podélné díry ve dvojitých klínech umožňují posunutí upínače resp. vyrovnání tolerancí.

Dráha posuvu:

M8 = ±0,5 mm

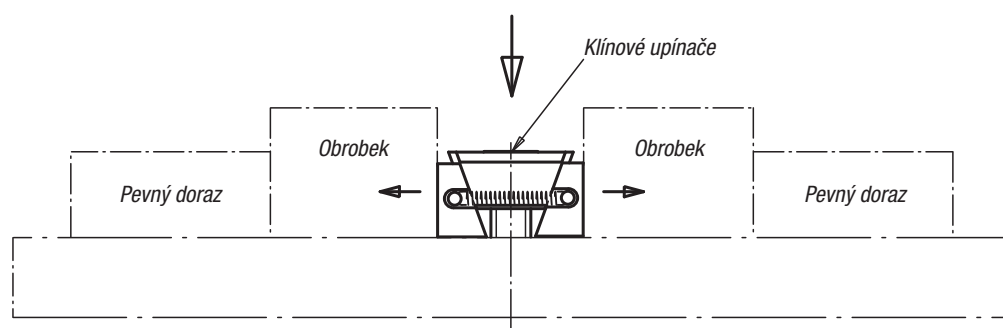
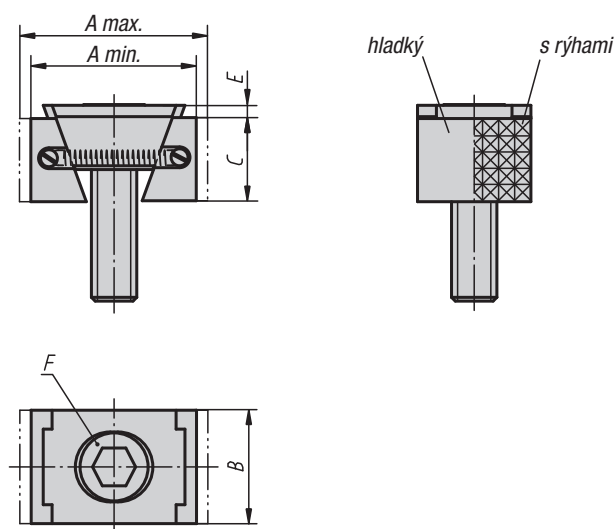
M10 = ±1,0 mm

M12 = ±1,0 mm

M16 = ±1,5 mm

### Příklad způsobu objednání:

04524-2208



## Klínové upínače, úzké provedení

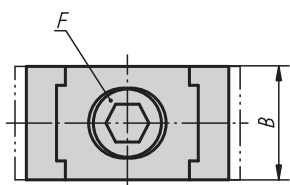
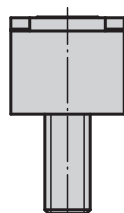
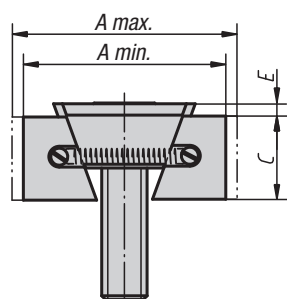
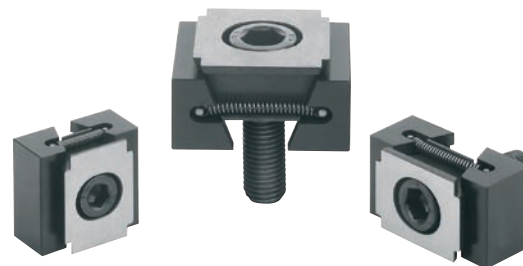
Objednáací číslo Provedení Napínací plochy hladké	Objednáací číslo Provedení Napínací plochy rýhované	A min.	A max.	B	C	E	F Válcový šroub DIN 912	Upínací síla (kN)	Utahovací moment Nm
04524-1108	04524-2108	30,5	33,5	24	15	2	M8x25	15	25
04524-1110	04524-2110	32	37	28	19	3,5	M10x25	20	49
04524-1112	04524-2112	44	49,5	30	22	3,5	M12x40	30	85
04524-1116	04524-2116	55	62	40	29	4	M16x60	50	210

## Klínové upínače, široké provedení

Objednáací číslo Provedení Napínací plochy hladké	Objednáací číslo Provedení Napínací plochy rýhované	A min.	A max.	B	C	E	F Válcový šroub DIN 912	Upínací síla (kN)	Utahovací moment Nm
04524-1208	04524-2208	30,5	33,5	30	15	2	M8x25	15	25
04524-1210	04524-2210	32	37	38	19	3,5	M10x25	20	49
04524-1212	04524-2212	44	49,5	48	22	3,5	M12x40	30	85
04524-1216	04524-2216	55	62	48	29	4	M16x60	50	210

# Klínové upínače

s přídatkem na opracování



## Materiál, provedení:

Dvojitý klín a upínací segmenty zušlechtěná ocel, kaleno černá.

## Upozornění:

Zvláštnost tohoto klínového upínače spočívá v jeho přídatku na opracování. Přídatek umožňuje přizpůsobení geometrii obrobku jeho opracováním. Kromě toho jsou upínače díky svému principu upínání vhodné také pro vícečetná upínání. Plochy klínu umožňují dosažení velkých upínacích sil. Klínový upínač lze připevnit šroubem nebo do T-drážky. Dotazením upínacího šroubu se oba upínací segmenty pohybují směrem ven a tlačí obrobek k pevnému dorazům přípravku. Podélné díry ve dvojitých klínech umožňují posunutí upínače resp. vyrovnání tolerancí.

Dráha posuvu:

M8 = ±0,5 mm

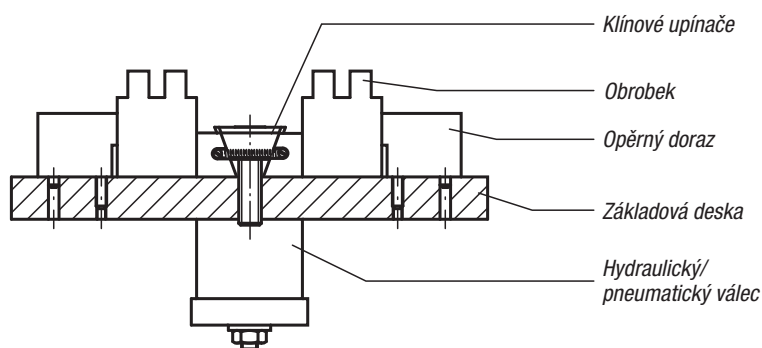
M10 = ±1,0 mm

M12 = ±1,0 mm

M16 = ±1,5 mm

## Příklad způsobu objednání:

04524-3110



## Klínové upínače s přídatkem na opracování

Objednací číslo	Provedení	A min.	A max.	B	C	E	F Válcový šroub DIN 912	Upínací síla (kN)	Utahovací moment Nm
04524-3108	tenký	36,5	39,5	24	15	2	M8x25	11	19
04524-3110	tenký	42	47	28	19	3,5	M10x25	15	37
04524-3112	tenký	54	59,5	30	22	3,5	M12x40	23	65
04524-3116	tenký	65	72	40	29	4	M16x60	38	160
04524-3208	řiroký	36,5	39,5	30	15	2	M8x25	11	19
04524-3210	řiroký	42	47	38	19	3,5	M10x25	15	37
04524-3212	řiroký	54	59,5	48	22	3,5	M12x40	23	65
04524-3216	řiroký	65	72	48	29	4	M16x60	38	160