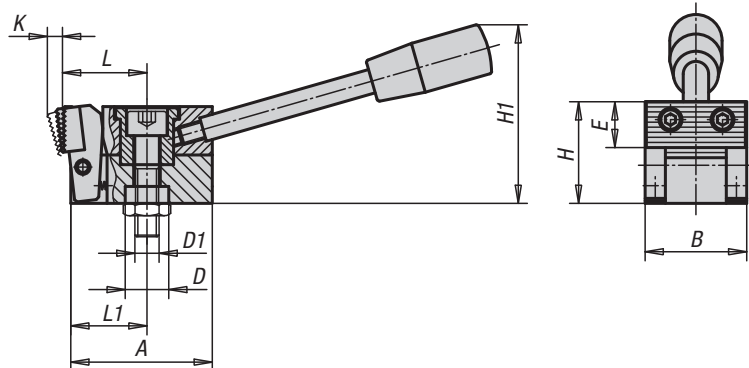
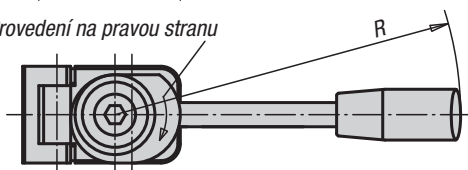


## Přítlačný upínač



Provedení na pravou stranu

**Materiál:**

Ocel.

**Provedení:**

Cementovaný a brynovaný.

**Upozornění:**

Přítlačný upínač je rychloupínací prvek, pomocí něhož jsou obrobky přitlačeny výklopnými čelistmi pomocí spirálového excentru současně k pevným dorazům i k podložce.

Přítlačný upínač lze pomocí středícího pouzdra polohovat a upínat na modulární rástrové desky.

Provedení 04518-006010, 04518-006015, 04518-006030 a 04518-006035 mají 2 oválné vložky z tvrzeného kovu.

**Upínací síla:**

04518-006... = 3800 N

04518-010... = 7200 N

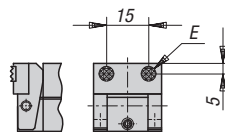
**Příklad způsobu objednání:**

04518-006005

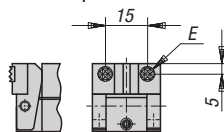
Provedení A  
Ocelové upínací čelisti  
s rýhováním



Provedení B  
upínací čelisti s:  
2 vložkami z tvrdého kovu,  
kulaté



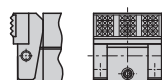
Provedení C  
upínací čelisti s:  
2 vložkami z tvrdého kovu,  
kulaté a prizmatické



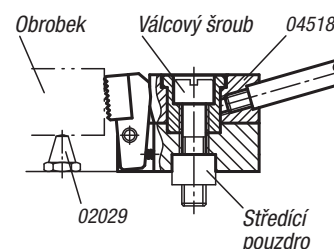
Provedení D  
upínací čelisti  
z delrinu  
s rýhováním



3 vložky z tvrdého kovu,  
obdélníkové



2 vložky z tvrdého kovu,  
obdélníkové a prizmatické



## Přítlačný upínač

Objednací číslo	Provedení	Provedení	A	B	D	D1	D2 max.	D3 min.	E	H	H1	K	L	L1	R	Upínací síla (kN)
04518-006005	A	pravé provedení	38,5	25	12	M6	-	-	11	25	45	4	22	20	110	3,8
04518-010005	A	pravé provedení	58,5	40	18	M10	-	-	18	40	74	6	35	31,5	143	7,2
04518-006025	A	levé provedení	38,5	25	12	M6	-	-	11	25	45	4	22	20	110	3,8
04518-010025	A	levé provedení	58,5	40	18	M10	-	-	18	40	74	6	35	31,5	143	7,2
04518-006010	B	pravé provedení	38,5	25	12	M6	-	-	∅ 8	24	45	3,5	22	20	110	3,8
04518-010010	B	pravé provedení	58,5	40	18	M10	-	-	12,7	39	74	5,5	37	31,5	143	7,2
04518-006030	B	levé provedení	38,5	25	12	M6	-	-	∅ 8	24	45	3,5	22	20	110	3,8
04518-010030	B	levé provedení	58,5	40	18	M10	-	-	12,7	39	74	5,5	37	31,5	143	7,2
04518-006015	C	pravé provedení	38,5	25	12	M6	9,5	2,5	∅ 8	24	45	3,5	22	20	110	3,8
04518-010015	C	pravé provedení	58,5	40	18	M10	27	4,5	12,7	39	74	5,5	37	31,5	143	7,2
04518-006035	C	levé provedení	38,5	25	12	M6	9,5	2,5	∅ 8	24	45	3,5	22	20	110	3,8
04518-010035	C	levé provedení	58,5	40	18	M10	27	4,5	12,7	39	74	5,5	37	31,5	143	7,2
04518-006020	D	pravé provedení	38,5	25	12	M6	-	-	11	25	45	4,5	22	20	110	3,8
04518-010020	D	pravé provedení	58,5	40	18	M10	-	-	18	40	74	7	34,5	31,5	143	7,2
04518-006040	D	levé provedení	38,5	25	12	M6	-	-	11	25	45	4,5	22	20	110	3,8
04518-010040	D	levé provedení	58,5	40	18	M10	-	-	18	40	74	7	34,5	31,5	143	7,2