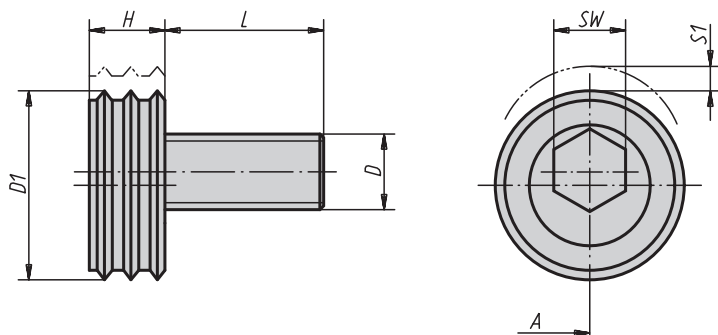


Upínací excentr

s rýhováním



Materiál:

Kotouč s rýhováním cementační ocel.
Excentrický šroub legovaná ocel.

Provedení:

Excentrický šroub kaleno na 10.9 a brynýrováno.
Kotouč s rýhováním kaleno a eloxováno.

Upozornění:

Tvrzený kotouč se zářezy je vhodný pro upínání nepracovaných dílů (odřezky, odlitky a výkovky).

"A" = vzdálenost obrobku ke středu závitů (upínací šroub).

Na vyžádání:

Náhradní excentrický šroub.

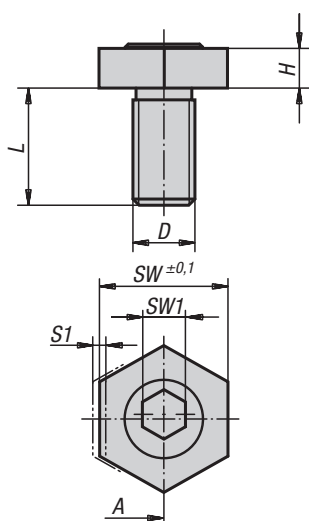
Příklad způsobu objednání:

04434-16

Upínací excentr s rýhováním

Objednací číslo	A	D	D1	L	H	SW	S1	Upínací síla (kN)	Moment utažení max. Nm
04434-12	12,7	M12	25,4	22,5	9,6	8	2	17,8	88
04434-16	15	M16	30,1	26,8	12,7	12	2,5	26,7	135

Upínací excentr



Materiál:

Excentrický šroub ze zušlechtněné oceli.
Šestihranná matice mosaz.

Provedení:

Excentrický šroub kaleno na 10.9 a brynýrováno.

Upozornění:

Minimální vestavná výška upínacích excentrů umožňuje při sestavování obráběcích přípravků vyřešit velké množství upínacích úloh. Upínací matice z mosazi je zárukou šetrného, ale současně s tím i pevného a bezpečného upnutí obrobků. Při použití více kusů upínacích excentrů je možné zaplnit obrobky celé desky.

"A" = vzdálenost obrobku ke středu závitů (upínací šroub).

Na vyžádání:

Náhradní excentrický šroub.

Příklad způsobu objednání:

04435-12

Upínací excentr

Objednací číslo	A	D	H	L	SW	SW1	S1	Upínací síla (kN)	Moment utažení max. Nm
04435-04	3,8	M4	2,8	9,5	7,93	3	0,8	0,9	2,2
04435-06	7,8	M6	4,8	11	15,86	4	1,3	3,4	8,5
04435-08	10,2	M8	4,8	15	20,61	5	1	3,4	11,3
04435-10	10,2	M10	6,4	19	20,61	7	1,4	8,9	28,06
04435-12	12,7	M12	9,5	23	25,38	8	2	17,8	88
04435-16	15	M16	12,7	27	30,13	12	2,5	27,7	135

Příklad použití upínacího excentru



Příklad použití excentrické upínací jednotky a opěrné lišty

