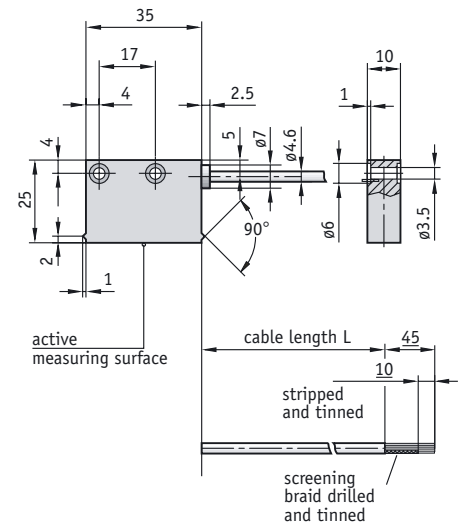


Magnetic Sensor MSK2000

As a component of a magnetically operating, open and robust measuring system, this sensor has a direct square signal output. Used in conjunction with a magnetic band MB2000 the sensor forms a linear system.



Features:

- gap sensor/ magnetic strip max. 10 mm
- insensitive to dust, shavings, humidity
- linear resolution max. 0.25 mm
- system accuracy ± 1.0 mm
- signal output proportional to velocity

Note: For supply voltage 4 and output circuit LD it is necessary to use a terminating resistor of ≥ 470 Ohm to prevent thermal stress.

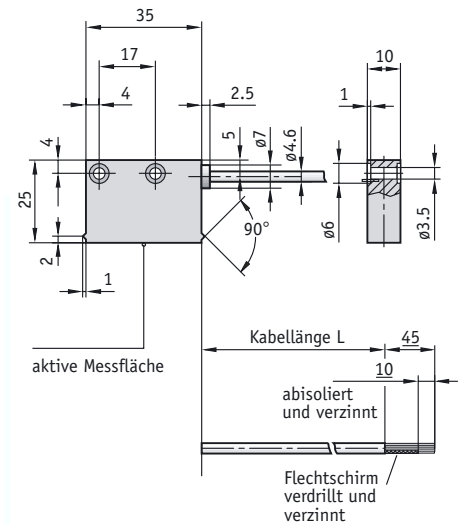
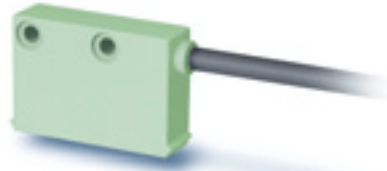
| Feature | Ordering data | Technical data | Additional information |
|-------------------------------|---------------|--------------------------------------|---|
| Power Supply | 4 | 24 V DC ± 20 % | standard, with polarity protection |
| | 5 | 5 V DC ± 5 % | without polarity protection |
| Connection/cable length | E1/1.0 | 1 m cable, flying leads | standard (cable max. 20 m) |
| | E6/1.0 | E6, circular plug | |
| Output circuit | PP | push pull | standard |
| | LD | line driver | |
| Output signal | NI | not inverted | standard |
| | I | inverted | |
| Reference signal | 0 | without | standard |
| | I | index periodical | |
| Resolution | 0.25 | in mm | standard |
| | 1 | | |
| Power consumption | | < 50 mA (PP), < 25 mA (LD) | no-load |
| Cable jacket | | PUR | oil-resistant |
| Output signals | | A,B, option: /A,/B, I, /I | 90° phase-shifted |
| Travel speed | | < 10 m/s | |
| Gap band / sensor | | 10 mm max. | |
| System accuracy | | $\pm (1.0 + 0.03 \times L)$ mm, | L = length of magnetic band in m (at 20 °C) |
| Repeat accuracy | | ± 1 increment | |
| Temperature ranges | | working temperature: -10 ... +70 °C | storage temperature: -30 ... +80 °C |
| Interference protection class | | 3 | according to IEC 801 |
| Humidity | | 100 % rF, condensation permitted | |
| Test mark | | CE | |
| Protection class | | IP67 according to DIN 40050 (casing) | |
| Housing | | plastic, light green | |

Ordering data:

MSK2000 - - - - - -

Magnetsensor MSK2000

Als Bestandteil eines magnetisch arbeitenden, offenen und robusten Messsystems, verfügt dieser Sensor über einen direkten, Quadratur-Signalausgang. In Verbindung mit einem Magnetband MB2000 bildet der Sensor ein lineares System.



Merkmale:

- Leseabstand Sensor/ Magnetband max. 10 mm
- unempfindlich gegen Staub, Späne, Feuchte
- Auflösung linear max. 0.25 mm
- Systemgenauigkeit ± 1.0 mm
- geschwindigkeitsproportionale Signalausgabe

Hinweis: Bei Betriebsspannung 4 und Ausgangsschaltung LD sind, um thermische Überlastung zu vermeiden, Abschlusswiderstände von ≥ 470 Ohm zu verwenden.

| Merkmale | Bestelldaten | Technische Daten | Ergänzung |
|---------------------------|--------------|---|---|
| Betriebsspannung | 4 | 24 V DC ± 20 % | Standard, verpolsicher nicht verpolsicher |
| | 5 | 5 V DC ± 5 % | |
| Anschlussart / Kabellänge | E1/1.0 | offene Kabelenden 1 m Kabel E6, Rundstecker | Standard (max. 20 m Kabellänge) |
| | E6/1.0 | | |
| Ausgangsschaltung | PP | Push-Pull | Standard |
| | LD | Line-Driver | |
| Ausgangssignal | NI | nicht invertiert | Standard |
| | I | invertiert | |
| Referenzsignal | 0 | ohne | Standard |
| | I | Index periodisch | |
| Auflösung | 0.25 | in mm | Standard |
| | 1 | | |
| Stromaufnahme | | < 50 mA (PP), < 25 mA (LD) | unbelastet |
| Kabelmantel | | PUR | ölbeständig |
| Ausgangssignale | | A,B, Option: /A,/B, I, /I | 90° phasenverschoben |
| Verfahrgeschwindigkeit | | < 10 m/s | |
| Abstand Sensor / Maßstab | | max. 10 mm | |
| Systemgenauigkeit | | $\pm (1.0 + 0.03 \times L)$ mm, | L = Magnetbandlänge in m (bei 20 °C) |
| Wiederholgenauigkeit | | ± 1 Inkrement | |
| Temperaturbereiche | | Arbeitstemperatur: -10 ... +70 °C | Lagertemperatur: -30 ... +80 °C |
| Störschutzklasse | | 3 | nach IEC 801 |
| Luftfeuchte | | 100 % rF, Betauung zulässig | |
| Prüfzeichen | | CE | |
| Schutzart | | IP67 nach DIN 40050 (Gehäuse) | |
| Gehäuse | | Kunststoff, hellgrün | |

Ihre Bestellung: - - - - - -