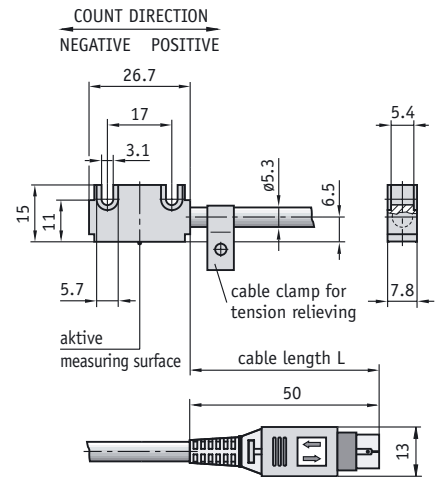
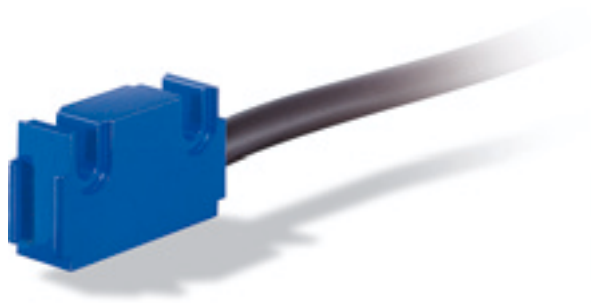


# Magnetic Sensor MS100/1

The information of the magnetic strip MB100 is captured contactlessly. The sensor with the permanently connected cable passes the information on to a magnetic display or a follower electronics unit.



## Features:

- small, compact size
- solid casing
- insensitive to mechanical influences
- **Attention!** No modification of the sensor connection is permitted (e.g. other cable/ cable length/...)

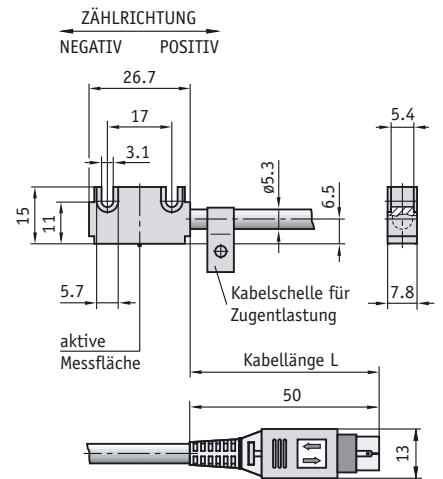
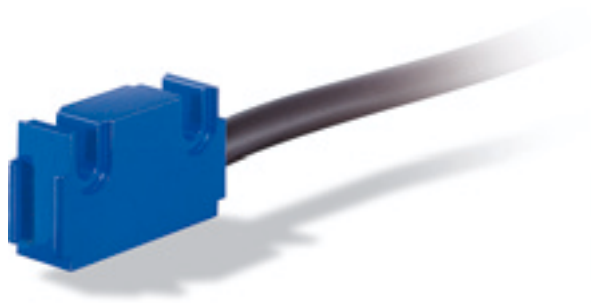
Feature	Ordering data	Technical data	Additional information
Design	L A	type L, aluminium anodized, blue color	standard
Cable length	1.0 B	in meter, in steps of 1.0 m	standard (available up to 10 m)
Cable sheath	PVC C PUR	oil-resistant	standard
Mounting position		arbitrary	
Connection		Mini-DIN	for magnetic display MA100/2
Gap strip/ sensor		0.1 – 0.4 mm	over whole measuring range, without cover strip
Travel speed		max. 5 m/s	
Temperature ranges		working temperature: -20 ... +70 °C	storage temperature: -20 ... +85 °C
Humidity		100 % rH	condensation permitted
Protection class		IP 67 according to DIN VDE 0470	
Mounting type		by means of screws	

Your order:

MS100/1 -  -  -

# Magnetsensor MS100/1

Die Information des magnetischen Maßstabs MB100 wird berührungslos erfasst. Der Sensor mit dem fest verbundenen Anschlusskabel gibt die Informationen an eine Messanzeige oder an eine Auswertelektronik weiter.



## Merkmale:

- kleine, kompakte Bauform
- stabiles Gehäuse
- unempfindlich gegen mechanische Einwirkung
- **Achtung!** Der Anschluss darf nicht verändert werden (z.B. andere Kabel/ Kabellänge/...).

Merkmale	Bestelldaten	Technische Daten	Ergänzung
Bauform	L	Typ L, Aluminium lackiert, Farbe blau	Standard
Kabellänge	1.0	Angabe in Meter, in Schritten von 1.0 m	Standard (lieferbar bis 10 m)
Kabelmantel	PVC PUR	ölbeständig	Standard
Einbaulage		beliebig	
Anschlussart		Mini-DIN	für Messanzeige MA100/2
Abstand Band/ Sensor		0.1 – 0.4 mm	über gesamte Messlänge, ohne Abdeckband
Verfahrgeschwindigkeit		max. 5 m/s	
Temperaturbereiche		Arbeitstemperatur: -20 ... +70 °C	Lagertemperatur: -20 ... +85 °C
Luftfeuchte		100 % rF	Betauung zulässig
Schutzart		IP 67 nach DIN VDE 0470	
Montageart		Schraubverbindung	

Ihre Bestellung: MS100/1 -  -  -