

Evaluation electronics ASA510 - absolute



Contactless absolute magnetic measuring system, suited even for extended lengths. The compact sensor measures positional changes above the incrementally coded scale. The permanently connected translation module processes the sensor signals even in the currentless state and provides a position value resolved to 10µm that can be read out via SSI or RS485 interfaces. The ASA510 combines the advantages of incremental and absolute measuring systems.

SIKO GmbH

Address
 Weihermattenweg 2
 79256 Buchenbach

Telephone
 +49 7661 394-0

Fax
 +49 7661 394-388

E-Mail
 info@siko.de
Internet
 www.siko.de



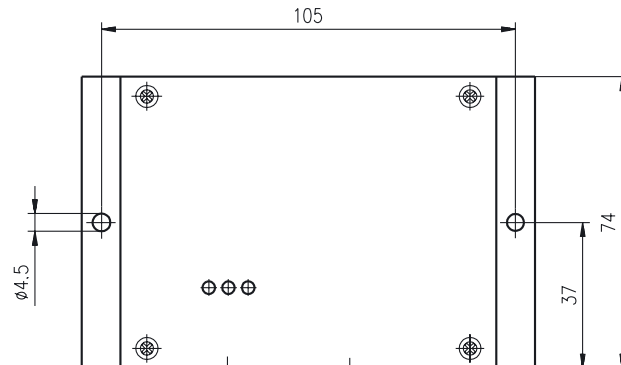
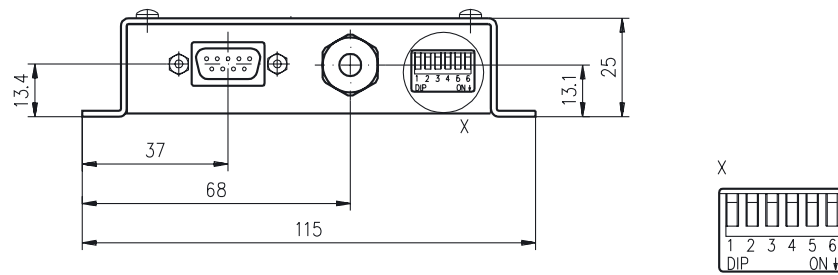
Features:

- Compact, absolute measuring unit with permanently connected sensor
- Accuracy class 0.05mm, Resolution 0.01mm
- Interface SSI or RS485
- Scale MB500
- Gap sensor/ magnetic strip max. 2.0mm
- max. measurement length ±655m
- Maintenance-free backup battery

Feature	Order text	Additional information
Sensor type	A A Type A, plastic	standard, red colour
Cable length Sensor	1.0 .. B in m max. 6m in steps of 1.0m	standard
Interface	SSI RS485 C according to RS422 A, 24 Bit SIKONETZ3 (bus-compatible) / SERVICE Standard Protocol	switchable SSI / RS485

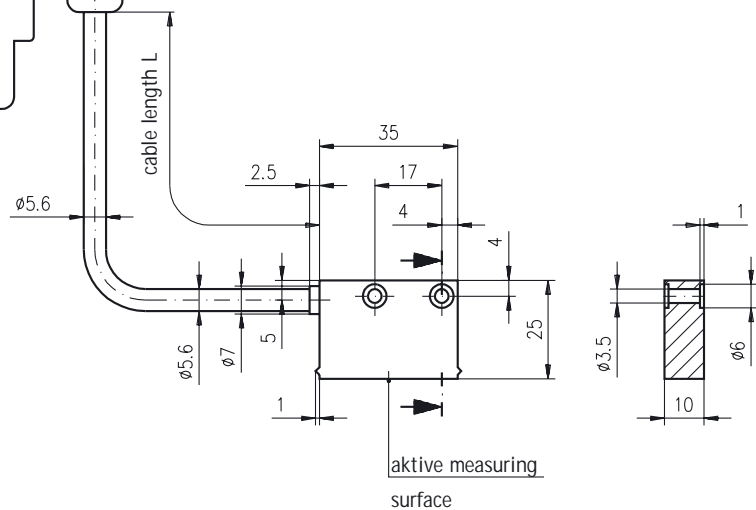
Your ordering: - - -

Evaluation electronics ASA510 - absolute



PIN connection D-Sub

Pin No.	RS485	SSI
1	supply U_{IN}	supply U_{IN}
2	n.c.	cycle+
3	DÜA	data+
4	actor U_{IN}	actor U_{IN}
5	GND	GND
6	actor 0V	actor 0V
7	n.c.	cycle-
8	DÜB	data-
9	actor U_{OUT}	actor U_{OUT}



Technical data

Power supply	24VDC $\pm 20\%$
Power consumption	< 5VA
Resolution	10 μ m
System accuracy	$\pm(0.025+0.01 \times L)$ mm [L in m]
Repeat accuracy	± 1 Digit
Travel speed of the magnetic sensor	max. 5m/s
Gap sensor/magnetic strip	max. 2.0mm
Type of connection	9-pole D-Sub
Cable length of connecting lead	max. 50m
cable length of sensor	PUR oil-resistant
Housing translation modul	sheet steel
Interference protection class	3
Temperature	0°C ... +60°C -20°C ... +70°C
Humidity translation modul	max. 95% rF
Humidity sensor	max. 100% rF
Protection translation modul	IP40
Protection sensor	IP67
Certification	CE
Backup battery	lifetime 10 years
Weight	approx. 400g

Additional information

with polarity protection
at $T_U = 20^\circ\text{C}$; [L = length per started metre]
over total measuring length
according to RS422 specification
electro-galvanised
according to IEC 801
Working temperature
Storage temperature
condensation not permissible
condensation permissible
according to DIN VDE 0470
according to DIN 40050
at $T_U = 20^\circ\text{C}$; according to customer specification

Accessory

Art.Nr. 79179	ferrite sleeve	for cable- ϕ 4,5 ... 6mm
---------------	----------------	-------------------------------

Auswerteelektronik ASA510 - absolut



Berührungslos absolut messendes, magnetisches Messsystem, geeignet auch für große Längen. Der kompakte Sensor misst Positionsänderungen über dem inkrementell codierten Maßstab. Die fest angeschlossene Auswerteelektronik verarbeitet die Sensorsignale auch im unbestromten Zustand und liefert einen auf 10µm aufgelösten Positionswert, der über SSI oder RS485 Schnittstelle ausgelesen werden kann. Die ASA510 vereint die Vorteile der inkrementalen und absoluten Messsysteme.



SIKO GmbH

Anschrift

Weiherrmattenweg 2
79256 Buchenbach

Telefon

+49 7661 394-0

Telefax

+49 7661 394-388

E-Mail

info@siko.de

Internet

www.siko.de

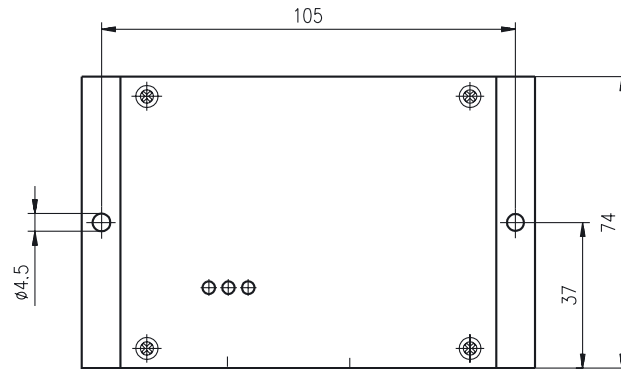
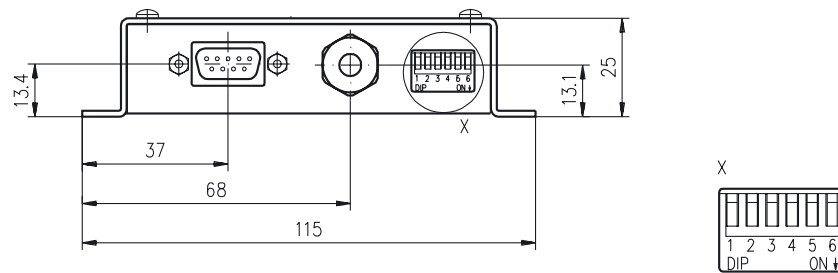
Merkmale:

- Kompakte, absolut messende Einheit mit fest angeschlossenem Sensor
- Genauigkeitsklasse 0.05mm, Auflösung 0.01mm
- Schnittstelle SSI oder RS485
- Maßstab MB500
- Abstand Sensor/ Band max. 2.0mm
- max. Messlänge ±655m
- Wartungsfreie Backup Batterie

Merkmal	Bestelltext	Ergänzung
Sensortyp	A A Typ A, Kunststoff	Standard, Farbe rot
Kabellänge Sensor	1.0 B in m .. max. 6m in Schritten von 1.0m	Standard
Schnittstelle	SSI C nach RS422 A, 24 Bit RS485 SIKONETZ3 (busfähig) / SERVICE Standard Protokoll	umschaltbar SSI / RS485

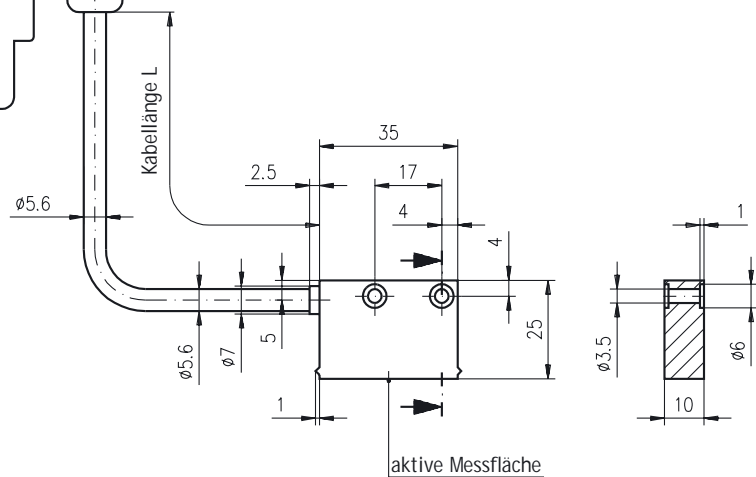
Ihre Bestellung: - - -

Auswertelektronik ASA510 - absolut



Anschlussbelegung D-Sub

Pin Nr.	RS485	SSI
1	Supply U _{IN}	Supply U _{IN}
2	n.c.	Takt+
3	DÜA	Daten+
4	Aktor U _{IN}	Aktor U _{IN}
5	GND	GND
6	Aktor 0V	Aktor 0V
7	n.c.	Takt-
8	DÜB	Daten-
9	Aktor U _{OUT}	Aktor U _{OUT}



Technische Daten

Betriebsspannung	24VDC ±20%
Leistungsaufnahme	< 5VA
Auflösung	10µm
Systemgenauigkeit	±(0.025+0.01xL)mm [L in m]
Wiederholgenauigkeit	±1 Digit
Verfahrgeschwindigkeit des Magnetsensors	max. 5m/s
Abstand Sensor/ Band	max. 2.0mm
Anschlussart	D-Sub 9-polig
Kabellänge Anschlussleitung	max. 50m
Kabelmantel Sensor	PUR ölbeständig
Gehäuse Auswertelektronik	Stahlblech
Störschutzklasse	3
Temperaturbereiche	0°C ... +60°C -20°C ... +70°C
Luftfeuchte Auswertelektronik	max. 95% rF
Luftfeuchte Sensor	max. 100% rF
Schutzart Auswertelektronik	IP40
Schutzart Sensor	IP67
Prüfzeichen	CE
Backup Batterie	Lebensdauer 10Jahre
Gewicht	ca. 400g

Ergänzung

mit Verpolschutz
bei T _v = 20°C; [L = Länge pro angefangenem Meter]
über die gesamte Messlänge
gemäß RS422 Spezifikation
elektrolytisch verzinkt
nach IEC 801
Arbeitstemperatur
Lagertemperatur
Betaugung nicht zulässig
Betaugung zulässig
nach DIN VDE 0470
nach DIN 40050
bei T _v = 20°C; gemäß Hersteller Spezifikation

Zubehör

Art.Nr. 79179	Ferrit Hülse	für Kabeldurchmesser 4,5 ... 6mm
---------------	--------------	----------------------------------