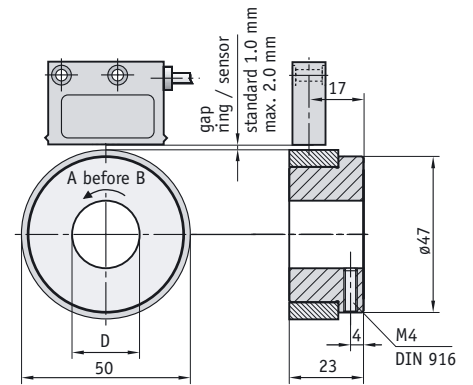


Magnetic ring MRI01

On this ring, the carrier material for the coding is attached and magnetized in defined intervals. The magnetic ring is used as a scale and together with the MSK320 sensor unit it forms a robust measuring system for angle and rotation measurement.



Features:

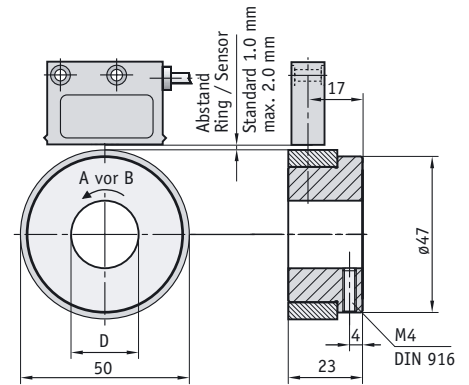
- easy mounting due to hollow shaft
- insensitive to dust, shavings, humidity, liquids, and oils
- rotary encoder system with IP67 protection class (in combination with MSK320)
- up to 1280 pulses/turn : 5120 increments after 4x pulse multiplication

Feature	Ordering data	Technical data	Additional information
Pole pitch	64 A	64 poles distrib. over the circumference	Standard $\varnothing 50 / U = 0.157 \text{ m}$
Bore D ^{H8}	20 B 9	inside diameter 20 ^{H8} inside diameter 9 ^{H8}	Standard others on request
Impulse/turn		see appendix	
Gap sensor / magnetic ring		see drawing	
System accuracy		$\pm 0.5^\circ$	
Material		aluminium	
Working temperature		0 ... + 60 °C	
Storage temperature		-20 ... + 85 °C	
Humidity		100% rF, condensation permitted	
Max. rotational speed		calculation: see appendix	

Your ordering data: MRI01 - -

Magnetring MRI01

Auf diesem Ring ist ein Trägermaterial für die Codierung angebracht und in definierten Abständen magnetisiert. Er dient als Maßverkörperung und bildet zusammen mit dem Sensor MSK320 ein robustes Messsystem für die Winkel- und Drehzahlerfassung.



Merkmale:

- einfache Hohlwellenmontage
- unempfindlich gegenüber Staub, Späne, Feuchte, Flüssigkeit und Öle
- Drehgebersystem mit Schutzart IP67 (in Kombination mit MSK320)
- bis zu 1280 Impulse/Umdrehung : 5 120 Inkremente bei 4-fach Auswertung

Merkmal	Bestelldaten	Technische Daten	Ergänzung
Polzahl	64 A	64 Pole auf Umfang verteilt	Standard $\varnothing 50 / U = 0.157 \text{ m}$
Bohrung D ^{H8}	20 B 9	Innendurchmesser 20 ^{H8} Innendurchmesser 9 ^{H8}	Standard andere auf Anfrage
Impulse/Umdrehung		siehe Anhang	
Abstand Sensor/Magnetring		siehe Zeichnung	
Systemgenauigkeit		$\pm 0.5^\circ$	
Material		Aluminium	
Betriebstemperatur		0 ... + 60 °C	
Lagertemperatur		-20 ... + 85 °C	
Luftfeuchte		100% rF, Betauung zulässig	
max. Drehzahl		Berechnung siehe Anhang	

Ihre Bestellung: MRI01 - -