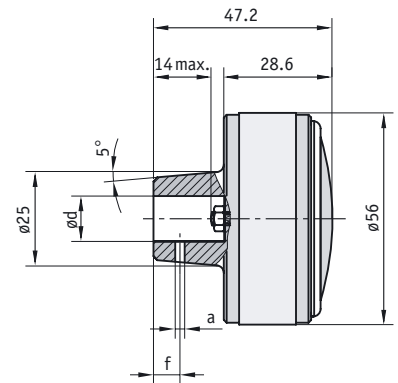


Handwheel HR5

Compact handwheel made of aluminium with permanently fixed position indicator.



Features:

- surface anodised or blank
- various gear ratios and special scales

Option:

- various hub options

Type	ød	ødx
HR5	8	12

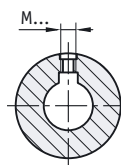
dx = d max.

Feature	Ordering data	Technical data	Additional information
Bore ød	d ...	A see table above, value ød - ødx d max. in mm steps (H7)	standard see table above
Surface	B ES EF	B without varnish black anodised naturally anodised	standard
Gear ratio	•••	C see fold-out page for values	
Rotation direction	I E	D clockwise counter-clockwise	
Pointer	1 2	E pointer continuously geared one pointer geared and one pointer runs 1:1	
Pin hole	OS 1x2.5/7	F without pin hole see fold-out page	standard no. of pinholes x diameter/dimension f
Hub thread	ONG 1xM6/8 2xM6/8	G without hub thread see fold-out page see fold-out page	standard no. of hub threads x diameter/dimension f no. of hub threads x diameter/dimension f
Scale	N VK	H normal scale special scale	standard , referenced to the gear ratio customer-specified, for 1st fabrication, no VK
Skalenbedruckung	C1 C2 C3	I einfarbig zweifarbig dreifarbig	Standard
Material		aluminium	
Weight		0.1 kg	

Your ordering data: - - - - - - - - -

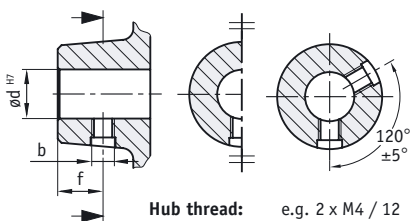
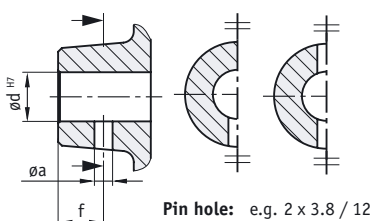
■ Hub thread with key groove present

Feature	Ordering date	Designation		
		groove mm	thread	ød
Hub thread				
all hand wheels except	M3/12	4	M3	12
KHB9 and KHB20	M4/12	5	M4	14-16
	M5/12	6	M5	18-22
	M6/12	8	M6	24-30
	M8/12	10	M8	32-35
KHB9	M3/8	4	M3	12
KHB20	M3/10	4	M3	12
KHB20	M4/10	5	M4	14-16
KHB20	M5/10	6	M5	18-24



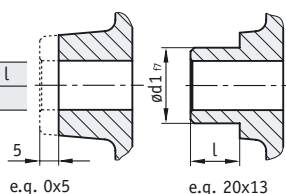
■ Hub thread or pin hole without key groove

Feature	Ordering date	Designation				
		ød >	up to ød	f	øa	b
Pin hole						
all hand wheels except	3.8/12	6	12	12	3.8	-
KHB9 and KHB20	4.8/12	12	25	12	4.8	-
	5.8/12	25	35	12	5.8	-
KHB9	3.8/8	6	12	8	3.8	-
KHB9	4.8/8	12	25	8	4.8	-
KHB20	3.8/10	6	12	10	3.8	-
KHB20	4.8/10	12	25	10	4.8	-
Hub thread						
all hand wheels except	M4/12	6	12	12	-	M4
KHB9 and KHB20	M6/12	12	25	12	-	M6
	M8/12	25	35	12	-	M8
KHB9	M4/8	6	12	8	-	M4
KHB9	M6/8	12	25	8	-	M6
KHB20	M4/10	6	12	10	-	M4
KHB20	M6/10	12	25	10	-	M6



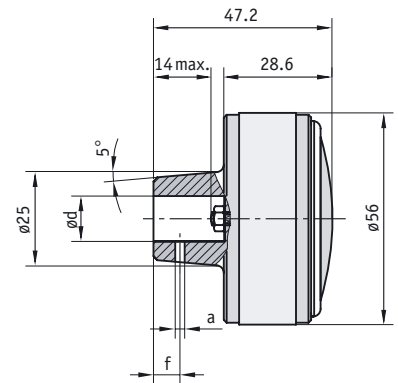
■ Hub turned down to length and circumference

Feature	Ordering date	Designation
Hub turned down	d1 (f7)xl	ød1 (f7) x length l
Example:	20x13	ø20 f7 x 13 mm



Handrad HR5

Kompakter Drehgriff aus Aluminium mit fest integrierter Positionsanzeige.



Merkmale:

- Oberfläche eloxiert oder blank
- verschiedene Übersetzungen und Sonderskalen

Option:

- verschiedene Nabenbearbeitungen

Typ	ød	ødx
HR5	8	12

dx = d max.

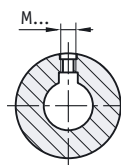
17

Merkmal	Bestelldaten	Technische Daten	Ergänzung
Bohrung ød	d ...	A siehe Tabelle oben, Wert ød - ødx d max. in mm Schritten (H7)	Standard siehe Tabelle oben
Oberfläche	B ES EF	B unlackiert schwarz eloxiert natur eloxiert	Standard
Übersetzung	...	C Werte siehe Ausklappseite	
Drehrichtung	I E	D im Uhrzeigersinn entgegen Uhrzeigersinn	
Zeiger	1 2	E Zeiger übersetzt laufend ein Zeiger übersetzt und ein Zeiger 1:1 laufend	
Stiftloch	OS 1x2.5/7	F ohne Stiftloch siehe Ausklappseite	Standard Stiftlochanzahl x Durchmesser / Maß f
Nabengewinde	ONG 1xM6/8 2xM6/8	G ohne Nabengewinde siehe Ausklappseite siehe Ausklappseite	Standard Gewindeanzahl x Durchmesser / Maß f Gewindeanzahl x Durchmesser / Maß f
Skala	N VK	H Normalskala Sonderskala	Standard , bezogen auf Getriebebestigung kundenspezifisch, bei Erstanfertigung keine VK
Skalenbedruckung	C1 C2 C3	I einfarbig zweifarbige dreifarbig	Standard
Werkstoff		Aluminium	
Gewicht		0.1 kg	

Ihre Bestellung: - - - - - - - - -

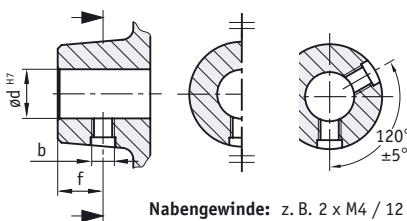
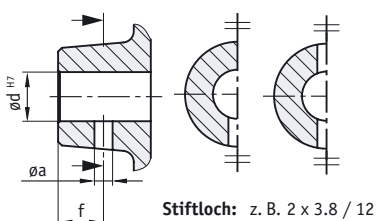
Nabengewinde bei vorhandener Passfedernut

Merkmal	Bestelldaten	Bezeichnung		
Nabengewinde		Nut in mm	Gewinde	$\varnothing d$
alle Handräder außer	M3/12	4	M3	12
KHB9 und KHB20	M4/12	5	M4	14-16
	M5/12	6	M5	18-22
	M6/12	8	M6	24-30
	M8/12	10	M8	32-35
KHB9	M3/8	4	M3	12
KHB20	M3/10	4	M3	12
KHB20	M4/10	5	M4	14-16
KHB20	M5/10	6	M5	18-24



Nabengewinde oder Stiftloch ohne Passfedernut

Merkmal	Bestelldaten	Bezeichnung				
Stiftloch		$\varnothing d >$	bis $\varnothing d$	f	$\varnothing a$	b
alle Handräder außer	3.8/12	6	12	12	3.8	-
KHB9 und KHB20	4.8/12	12	25	12	4.8	-
	5.8/12	25	35	12	5.8	-
KHB9	3.8/8	6	12	8	3.8	-
KHB9	4.8/8	12	25	8	4.8	-
KHB20	3.8/10	6	12	10	3.8	-
KHB20	4.8/10	12	25	10	4.8	-
Nabengewinde						
alle Handräder außer	M4/12	6	12	12	-	M4
KHB9 und KHB20	M6/12	12	25	12	-	M6
	M8/12	25	35	12	-	M8
KHB9	M4/8	6	12	8	-	M4
KHB9	M6/8	12	25	8	-	M6
KHB20	M4/10	6	12	10	-	M4
KHB20	M6/10	12	25	10	-	M6



Nabe abgedreht auf Länge und Umfang

Merkmal	Bestelldaten	Bezeichnung
Nabe abgedreht	$d1 (f7) \times l$	$\varnothing d1 (f7) \times \text{Länge } l$
Beispiel	20x13	$\varnothing 20 f7 \times 13 \text{ mm}$

