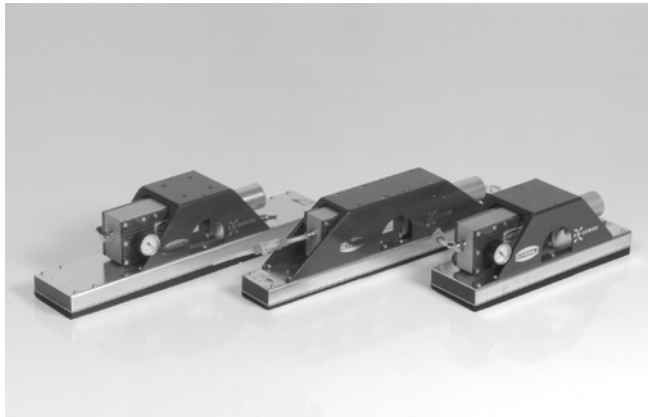


Robotergreifsysteme



Vakuum-Flächengreifsystem FX/FM mit Vereinzelfunktion

Poröse Platten problemlos vereinzeln.



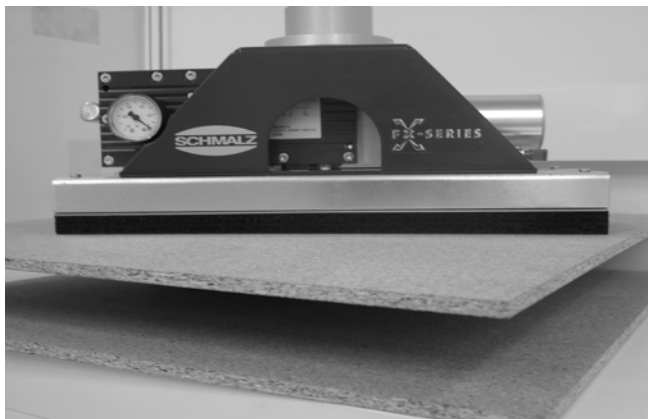
Vakuum-Flächengreifsystem FX/FM-SW V mit Vereinzelfunktion

Unsere Highlights...

- Höchste Flexibilität durch modularen Aufbau des Greifsystems
- Wahlweise mit und ohne Vakuumerezeuger lieferbar
- Austausch der Saugplatten mit wenigen Handgriffen
- Flächengreifsystem mit integrierter Vereinzelfunktion

Ihr Nutzen...

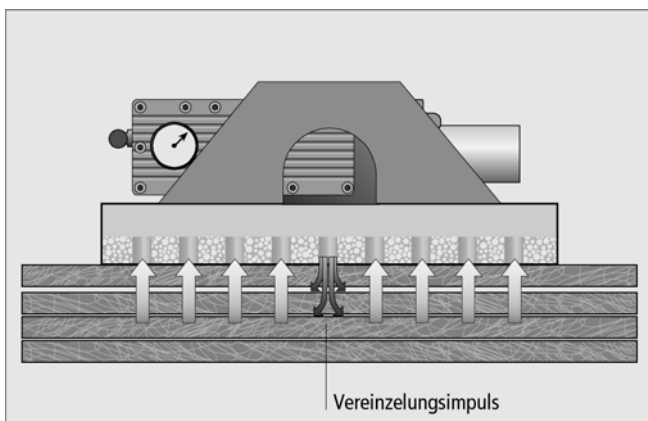
- > Optimale Anpassung an unterschiedliche Handhabungsaufgaben
- > Sowohl als Komplettsystem sowie als Flächengreifermodul einsetzbar
- > Minimaler Aufwand und keine Stillstandszeiten
- > Problemloses Vereinzeln und Handhaben von porösen Werkstücken wie z.B. dünnen Kartonlagen, Span- und MDF-Platten



Vakuum-Flächengreifsystem FX-SW V zum Vereinzeln durchsaugender Holzspanplatten

Anwendung

- Automatisierte Vereinzeln und Handhabung poröser, flächiger Werkstücke wie z.B. Holz-, Span- und MDF-Platten



Vereinzlungsimpuls durchströmt die Platten und verhindert Anhaften mehrerer Werkstücke

Aufbau

- Aufbau des Grundmoduls entspricht dem der FX/FM-Greifer ohne Vereinzelfunktion
- Zur Vereinzeln wird am Flächengreifermodul in eine zentrale Zelle ein gedrosselter Druckluftimpuls eingeleitet
- Druckluftimpuls durch Schaumdichtung von Vakuumkammer getrennt



Eignung für branchenspezifische Anwendungen

Poröse Platten problemlos vereinzeln.

Bestelldaten Flächengreifsystem FX mit Vereinzelungsfunktion

Typ	ohne Elektromagnetventil	mit 2 Elektromagnetventilen*
FX-SW 400x120 V	10.01.10.00911	10.01.10.01014
FX-SW 600x80 V	10.01.10.00994	10.01.10.00991
FX-SW 600x120 V	10.01.10.01010	10.01.10.01011

*Greifsystem mit 2 Elektromagnetventilen zur Steuerung von Saugen und Abblasen für schnellstes Aufnehmen und Ablegen des Werkstücks

Bestelldaten FM mit Vereinzelungsfunktion

Typ	Artikel-Nr.
FM-SW 400x120 V	10.01.10.00872
FM-SW 600x80 V	10.01.10.00997
FM-SW 600x120 V	10.01.10.01013

Bestelldaten Ersatzteile Flächengreifsystem FX/FM mit Vereinzelungsfunktion

Typ	Saugplatte
FX/FM-SW 400x120 V	10.01.10.01143
FX/FM-SW 600x80 V	10.01.10.01144
FX/FM-SW 600x120 V	10.01.10.01145

Technische Daten Flächengreifsystem FX mit Vereinzelungsfunktion

Typ	Anzahl Saugzellen	Luftverbrauch [l/min]	Max. Saugvermögen [l/min]	Evakuierungsgrad [%]
FX-SW 400x120 V	107	197	642	80
FX-SW 600x80 V	97	197	642	80
FX-SW 600x120 V	157	376	909	80

*Bei voll belegter Saugerfläche

Typ	Haltekraft bei 40% Vakuum [N]*	Haltekraft bei 60% Vakuum [N]*	Haltekraft bei 80% Vakuum [N]*	Gewicht [kg]
FX-SW 400x120 V	490	730	980	4,5
FX-SW 600x80 V	440	670	890	5,0
FX-SW 600x120 V	700	1000	1400	6,0

*Bei voll belegter Saugerfläche

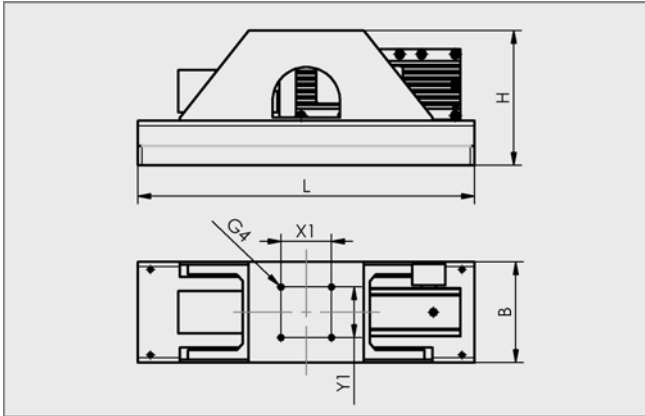
Technische Daten FM mit Vereinzelungsfunktion

Typ	Anzahl Saugzellen	Haltekraft bei 40% Vakuum [N]*	Haltekraft bei 60% Vakuum [N]*	Haltekraft bei 80% Vakuum [N]*	Gewicht [kg]
FM-SW 400x120 V	107	490	730	980	2,5
FM-SW 600x80 V	97	440	670	890	2,5
FM-SW 600x120 V	157	700	1000	1400	3,0

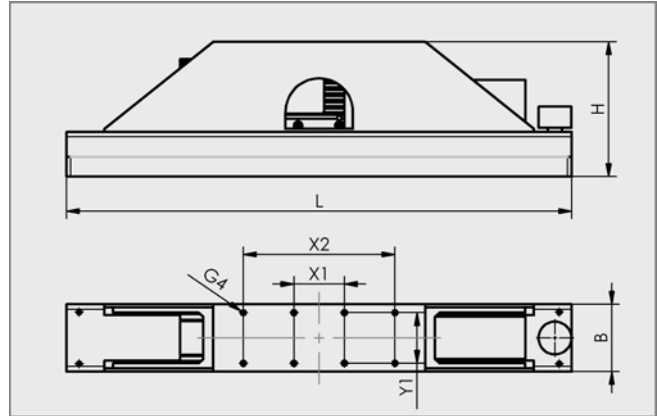
*Bei voll belegter Saugerfläche

Poröse Platten problemlos vereinzeln.

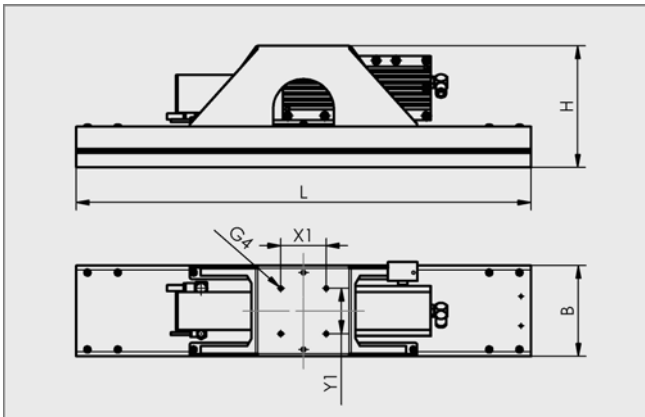
Konstruktionsdaten Flächengreifsystem FX mit Vereinzelfunktion



FX-SW 400x120 V



FX-SW 600x80 V



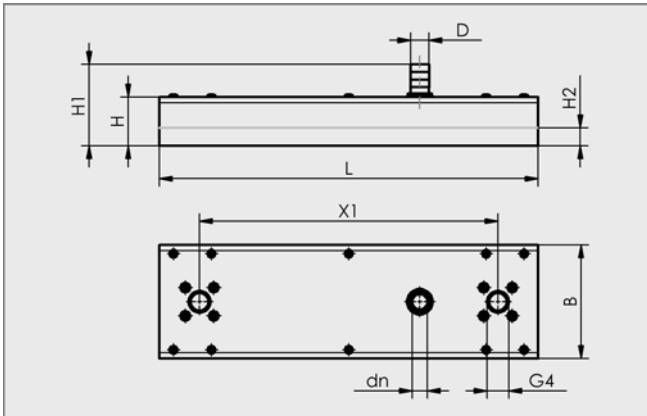
FX-SW 600x120 V

Typ	Abmessungen in mm						
	B	G4	H	L	X1	X2	Y1
FX-SW 400x120 V	120	M6-IG	160	400	60	-	60
FX-SW 600x80 V	80	M6-IG	160	600	60	180	60
FX-SW 600x120 V	120	M6-IG	160	600	60	-	60

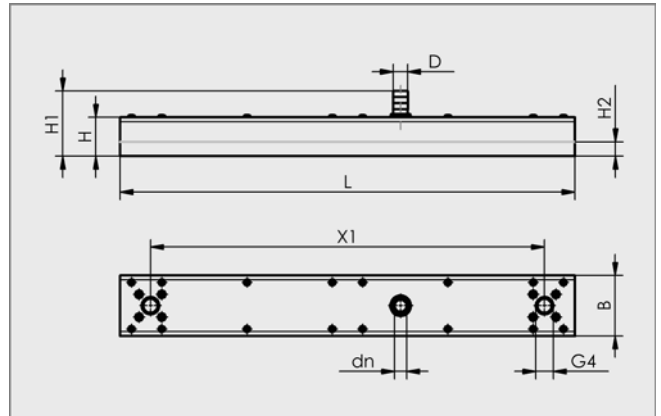
Poröse Platten problemlos vereinzeln.



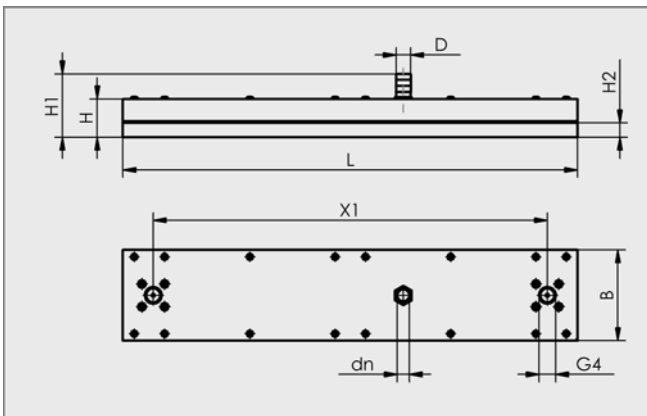
Konstruktionsdaten FM mit Vereinzelungsfunktion



FM-SW 400x120 V



FM-SW 600x80 V



FM-SW 600x120 V

Typ	Abmessungen in mm								
	B	D	dn	G4	H	H1	H2	L	X1
FM-SW 400x120 V	120,0	19,0	16,0	G1/2"-IG	50,5	83,5	19,0	400,0	315,0
FM-SW 600x80 V	80,0	19,0	16,0	G1/2"-IG	50,5	83,5	19,0	600,0	520,0
FM-SW 600x120 V	120,0	19,0	16,0	G1/2"-IG	50,5	83,5	19,0	600,0	520,0