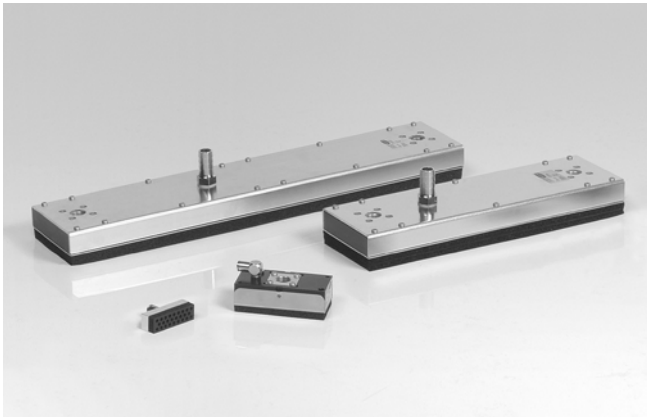


Roboter Greifsysteme

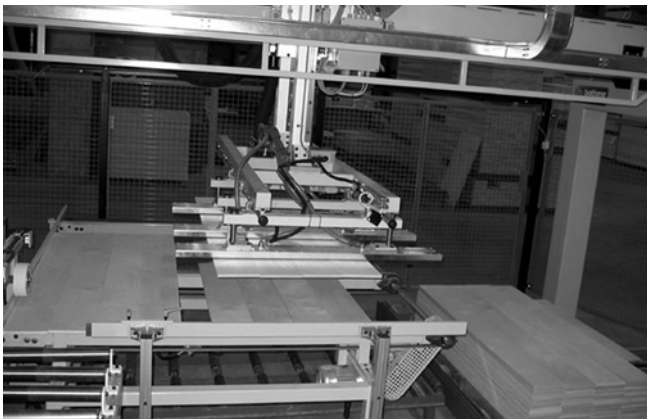


Vakuum-Flächengreifsystem FM

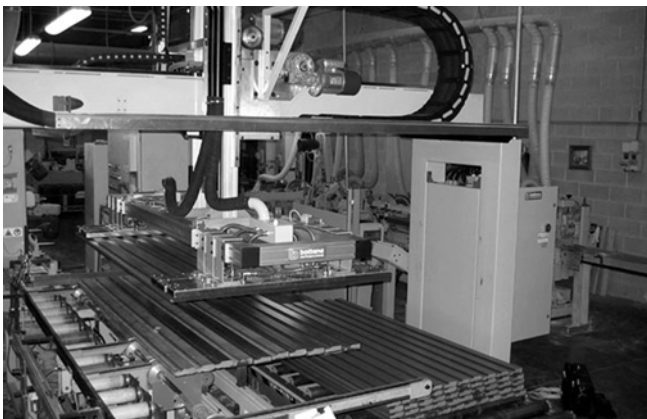
Maximale Flexibilität bei zentraler Vakuumerzeugung.



Vakuum-Flächengreifsystem FM



Portal mit Vakuum-Flächengreifsystem FM zur Handhabung von Parkett



Handhabung von Holzleisten mit Vakuum-Flächengreifsystem FM

Unsere Highlights...

- Höchste Flexibilität durch modularen Aufbau des Greifsystems
- Konsequente Leichtbauweise
- Austausch der Saugmatten mit wenigen Handgriffen

Ihr Nutzen...

- > Ermöglicht optimale Anpassung an die unterschiedlichsten Handhabungsaufgaben
- > Geringe Masse ermöglicht höchste Dynamik und somit kürzere Taktzeiten
- > Minimaler Aufwand und praktisch keine Stillstandszeiten

Anwendung

- Handhabung flächiger Werkstücke wie z. B. großen, auch laminierten Spanplatten, empfindlichen Blechen und ähnlichem

Aufbau

- Flächengreifermodul ohne Vakuumerzeuger; Saugplatten mit Schnellwechselsystem
- Einzelöffnungen der Saugmatte über Strömungswiderstände mit Vakuumkammer verbunden, somit wächst die Haltekraft mit steigendem Greiferbelegungsgrad



Eignung für branchenspezifische Anwendungen

Robotergreifsysteme



Vakuum-Flächengreifsystem FM

Maximale Flexibilität bei zentraler Vakuumzeugung.

Bestelldaten Vakuum-Flächengreifsystem FM

Typ	Artikel-Nr.
FM-SW 76x22	10.01.11.00851
FM-SW 120x60	10.01.11.01185
FM-SW 400x120	10.01.10.00404
FM-SW 600x80	10.01.10.00409
FM-SW 600x120	10.01.10.01012

Bestelldaten Ersatzteile Vakuum-Flächengreifsystem FM

Typ	Saugplatte	Saugplatte mit Filter
FM-SW 76x22	10.01.11.01388	-
FM-SW 120x60	10.01.10.00875	-
FM-SW 400x120	10.01.10.01125	10.01.10.01126
FM-SW 600x80	10.01.10.01129	10.01.10.01130
FM-SW 600x120	10.01.10.01133	10.01.10.01134

Bestelldaten Zubehör Vakuum-Flächengreifsystem FM

Bezeichnung	Artikel-Nr.
Winkelanschluss 90° für FM-Module*	10.08.03.00056

*Winkelanschluss für Montage der Schlauchtülle mit horizontalem Schlauchanschluss

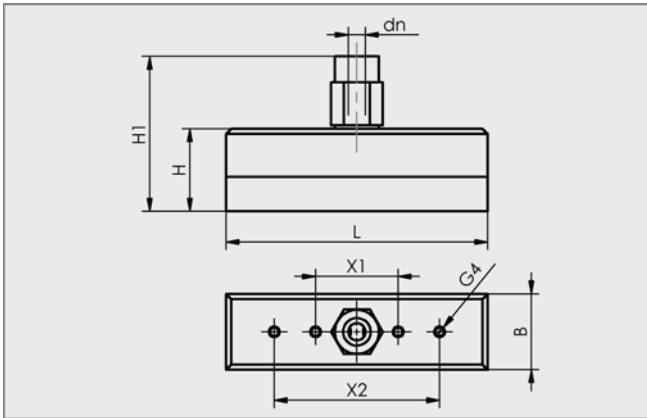
Technische Daten Vakuum-Flächengreifsystem FM

Typ	Anzahl Saugzellen	Dichtwerkstoff	Haltekraft bei 40% Vakuum [N]*	Haltekraft bei 60% Vakuum [N]*	Haltekraft bei 80% Vakuum [N]*	Gewicht [kg]
FM-SW 76x22	26	Schaum N, Höhe 10 mm	25	40	55	0,05
FM-SW 120x60	10	Schaum N, Höhe 10 mm	69	98	137	0,50
FM-SW 400x120	107	Schaum N, Höhe 20 mm	490	730	980	2,50
FM-SW 600x80	97	Schaum N, Höhe 20 mm	440	670	890	2,50
FM-SW 600x120	159	Schaum N, Höhe 20 mm	700	1000	1400	3,00

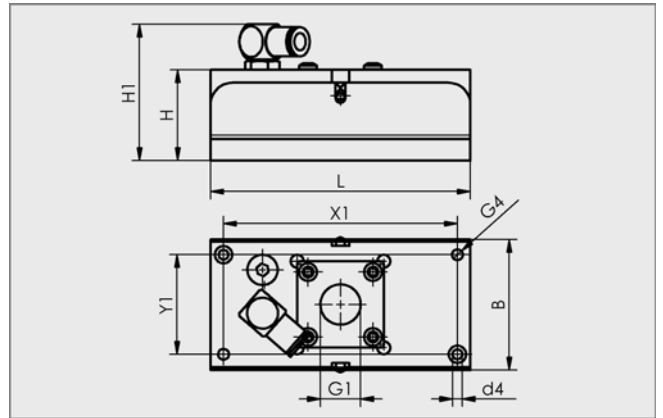
*Bei voll belegter Saugerfläche



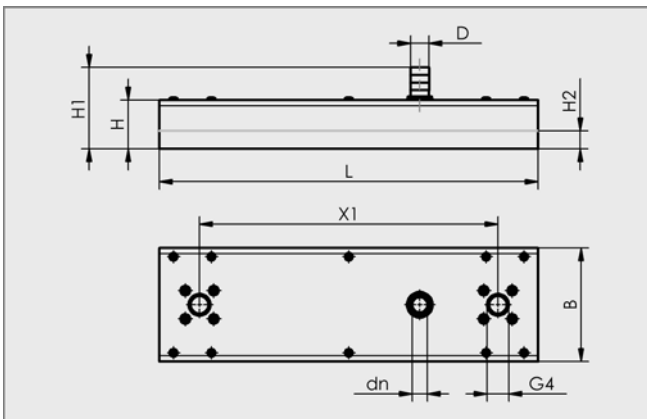
Konstruktionsdaten Vakuum-Flächengreifsystem FM



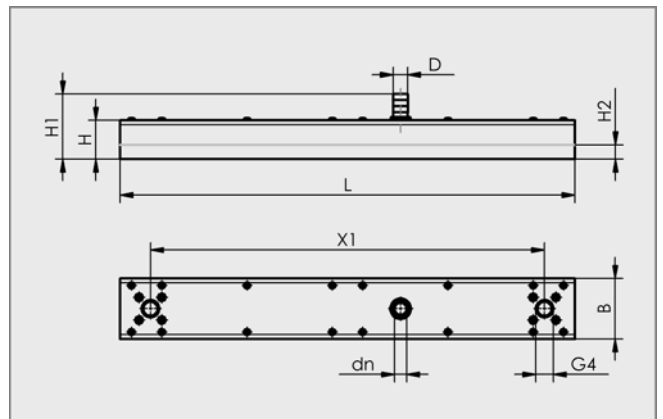
FM-SW 76x22



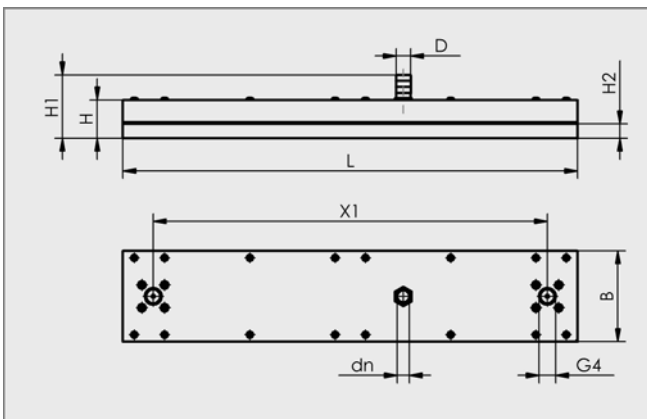
FM-SW 120x60



FM-SW 400x120



FM-SW 600x80



FM-SW 600x120

Typ	Abmessungen in mm												
	B	D	d4	dn	G1	G4	H	H1	H2	L	X1	X2	Y1
FM-SW 76x22	22,0	-	-	6,0	-	M4-IG	24,0	45,0	-	76,0	24,0	48,0	-
FM-SW 120x60	60,0	-	4,5	6,0	G1/2"-IG	M6-IG	42,0	63,0	-	120,0	108,0	-	46,0
FM-SW 400x120	120,0	19,0	-	16,0	-	G1/2"-IG	50,5	83,5	19,0	400,0	315,0	-	-
FM-SW 600x80	80,0	19,0	-	16,0	-	G1/2"-IG	50,5	83,5	19,0	600,0	520,0	-	-
FM-SW 600x120	120,0	19,0	-	16,0	-	G1/2"-IG	50,5	83,5	19,0	600,0	520,0	-	-